



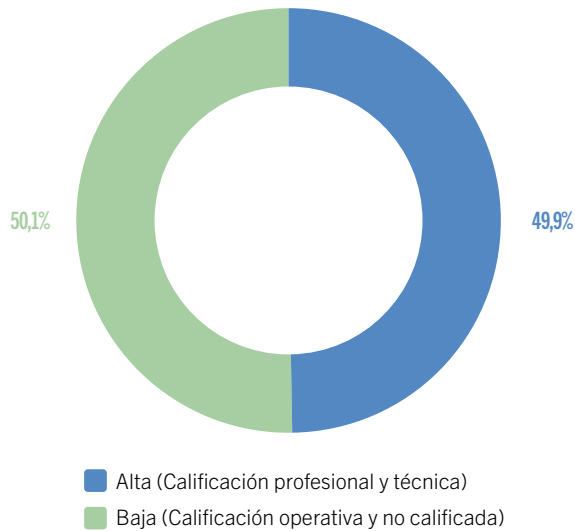
Resumen Gráfico

Caracterización de la PEA.
Ciudad de Buenos Aires. 1er. trimestre de 2023

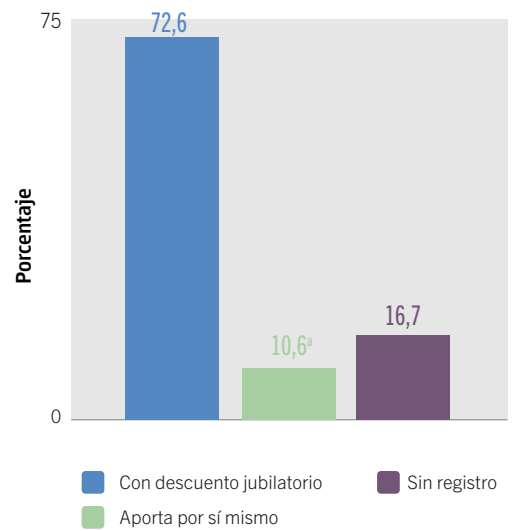
Cuadro Tasas brutas y específicas de mujeres, jefas/es de hogar y jóvenes

Tasas	Brutas		Específicas		
	Población total (bruta)	10 años y más	Mujeres de 10 años y más	Jefas/es de hogar	Jóvenes
Actividad	55,2	63,4	58,6	74,3	75,6
Empleo	51,6	59,3	53,8	70,7	65,8
Asalarización		72,8	78,0	70,6	84,6

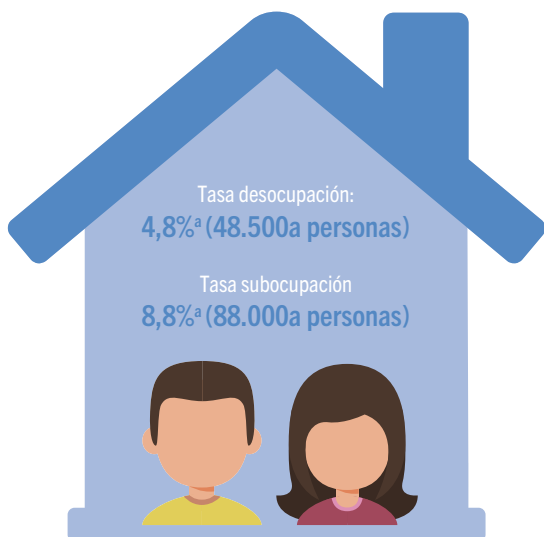
Población ocupada. Distribución según calificación ocupacional



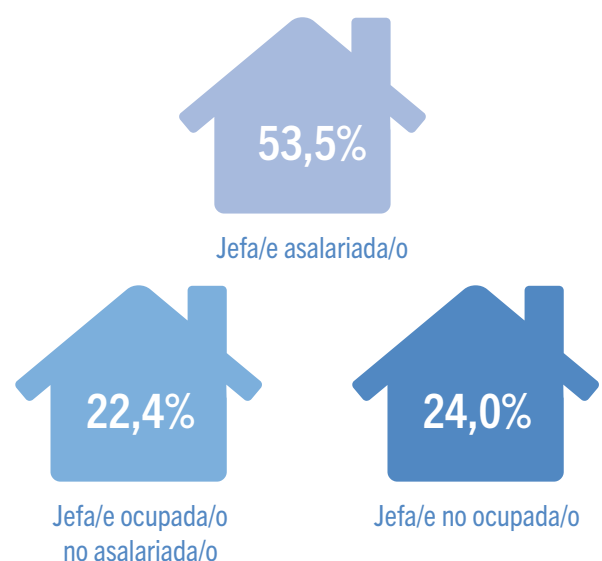
Población asalarizada. Distribución según registro en la seguridad social



Jefa/e de hogar



Hogares por condición de actividad de su jefa/e de hogar



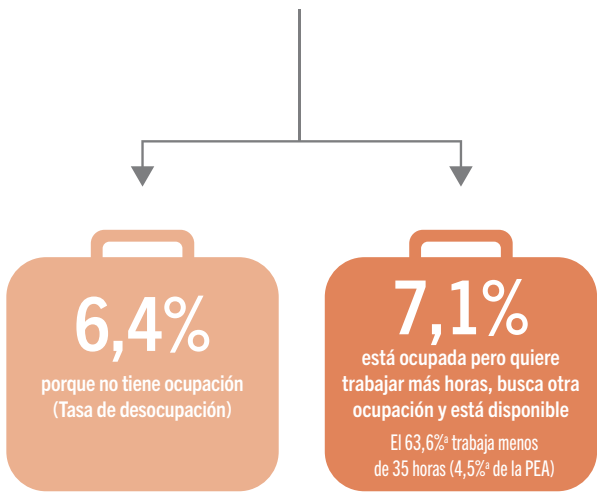
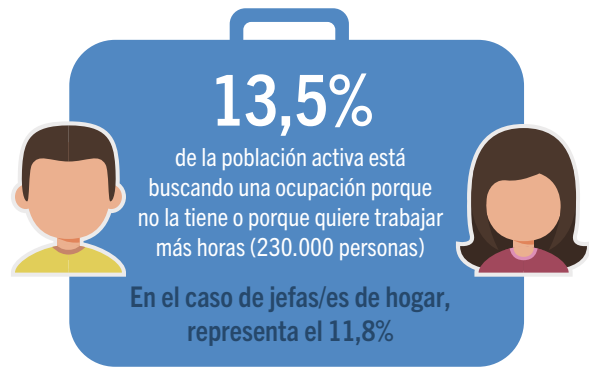
^aValor con carácter indicativo (el coeficiente de variación estimado es mayor al 10% y menor o igual al 20%).



Resumen Gráfico

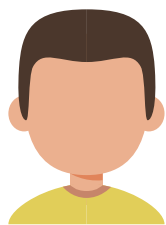
Caracterización de la PEA.
Ciudad de Buenos Aires. 1er. trimestre de 2023

Análisis de la población desocupada

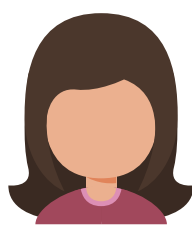


Población desocupada
109.000
personas

SEXO

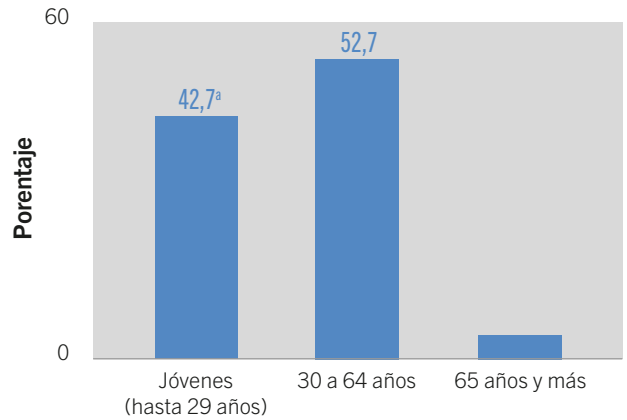


38,0%
Varón



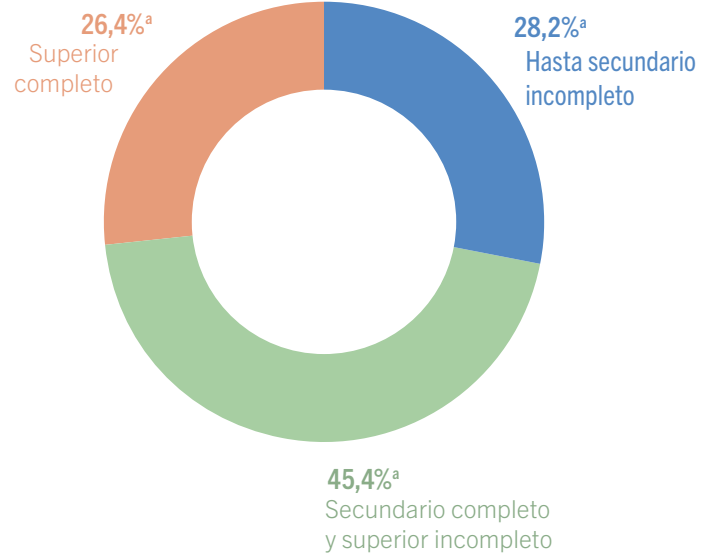
62,0%
Mujer

Grupo de edad



Nota: para la categoría 65 años y más, no se presenta dato debido a que el coeficiente de variación estimado es mayor a 30%.

Nivel educativo



69,0%

buscan trabajo hace menos de un año



89,5%

buscan trabajo y tienen experiencia previa

15,3%^b

perdieron su trabajo en 2023



10,5%^b

buscan trabajo por primera vez

58,4% en 2022
26,4%^a en 2021 o antes

^aValor con carácter indicativo (el coeficiente de variación estimado es mayor al 10% y menor o igual al 20%).

^bValor de la celda con carácter indicativo (el coeficiente de variación estimado es mayor al 20% y menor o igual al 30%).