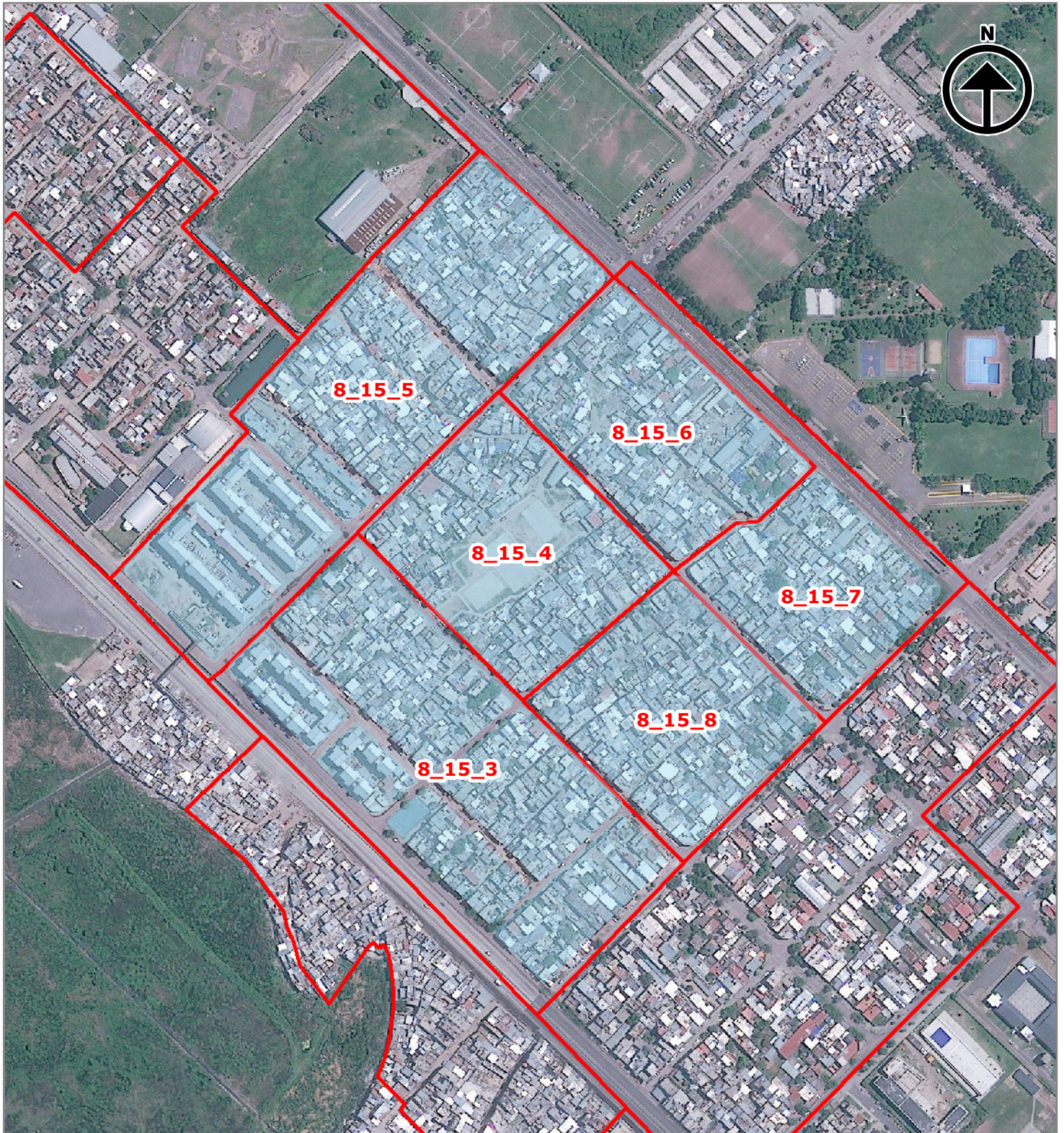


Recorte Espacial .Villa 3 B° Fátima



0 20 40 80 120 160
Metros

1:10.000

Proyección Gauss Kruger Buenos Aires

Proyección: Transversa Mercator

Datum: Campo Inchauspe

Esferoide: Internacional 1924

Meridiano central: -58.4627

Latitud de origen: -34.6297166

Datos de la Imagen Satelital: GeoEye-02, Resolución Espacial: 0,50m.
Fecha de captura: 12/2012

Fuente: Cartografía, Dirección General de Estadísticas y Censos, GCBA.

Identificación: R331624


Fecha de realización: 10/2016

Tamaño: A4

Resolución: 150 dpi

REFERENCIAS

 Radio Censal

 Villa 3 B° Fátima

020042007 Parámetro cartográfico censal