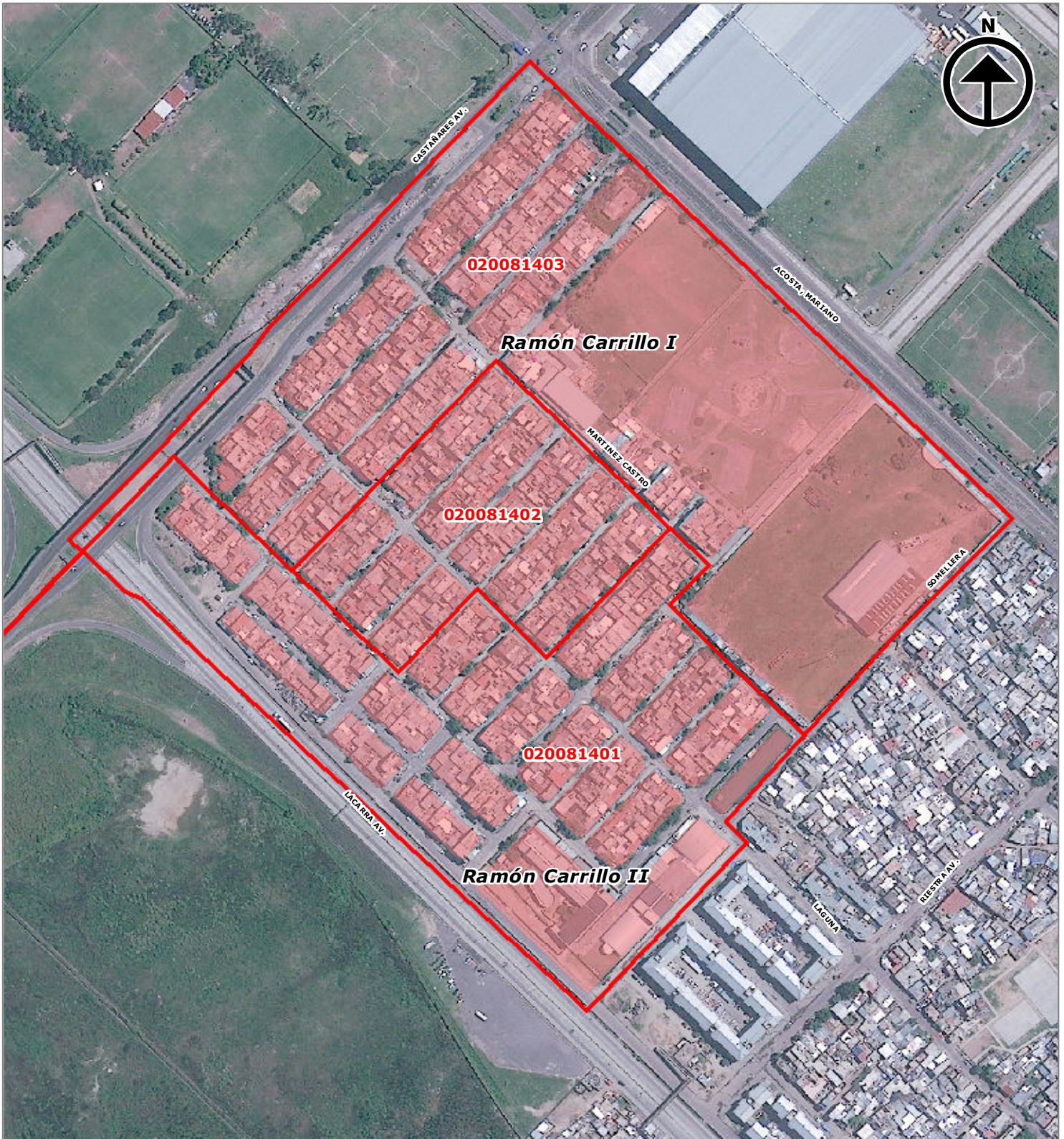


Recorte Espacial: Barrio Carrillo I y II.



0 15 30 60 90 120
Metros

1:3.500

Proyección Gauss Krugger Buenos Aires

Proyección: Transversa Mercator
Datum: Campo Inchauspe
Esferoide: Internacional 1924
Meridiano central: -58.4627
Latitud de origen: -34.6297166
Datos de la Imagen Satelital:
GeoEye-02. Resolución Espacial: 0,50m.
Fecha de captura: 12/2012

Fuente: Cartografía, Dirección General de Estadísticas y Censos, GCBA.

Identificación: R331622

Fecha de realización: 07/2016

Tamaño: A4

Resolución: 150 dpi

REFERENCIAS



Radio Censal



Barrio Carrillo I y II

020042007 Parámetro cartográfico censal