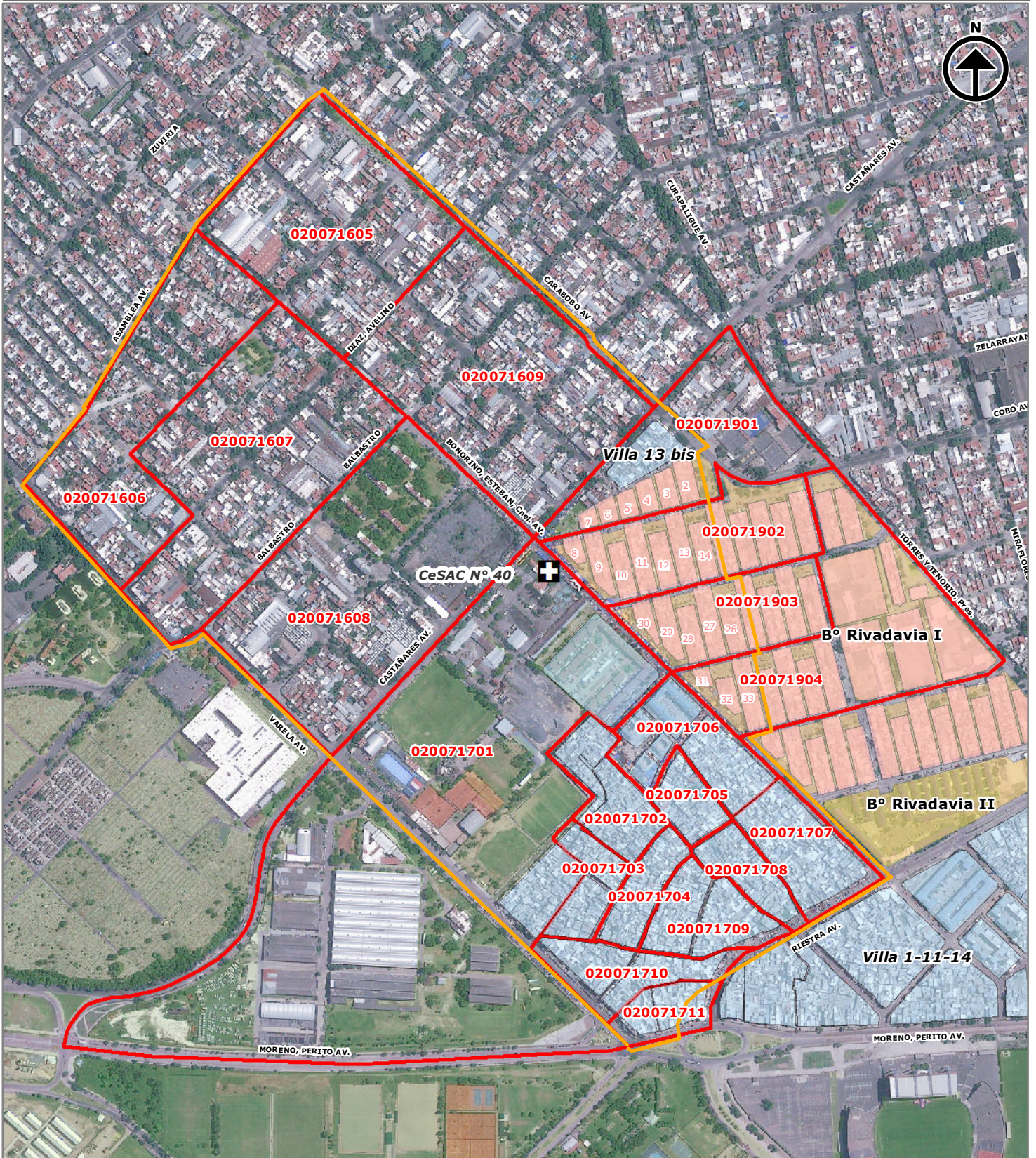


# Recorte Espacial CeSAC N°40



0 35 70 140 210 280 Metros

1:7.500

**Proyección Gauss Krugger Buenos Aires**

Proyección: Transversa Mercator

Datum: Campo Inchauspe

Esferoide: Internacional 1924

Meridiano central: -58.4627

Latitud de origen: -34.6297166

Datos de la Imagen Satelital:

GeoEye-02. Resolución Espacial: 0,50m.

Fecha de captura: 12/2012

**Fuente:** Cartografía, Dirección General de Estadísticas y Censos, GCBA.

**Identificación:** R331615

**Fecha de realización:** 05/2016

**Tamaño:** A4

**Resolución:** 150 dpi

## REFERENCIAS



CeSAC N°40



Radio Censal



Área Solicitada

**020042007** Parámetro cartográfico censal