



Remuneraciones y empleos registrados en el sector privado porteño. Año 2014

Informe
de resultados

| 894



Agosto de 2015

“2015: Año del bicentenario del congreso de los pueblos libres”

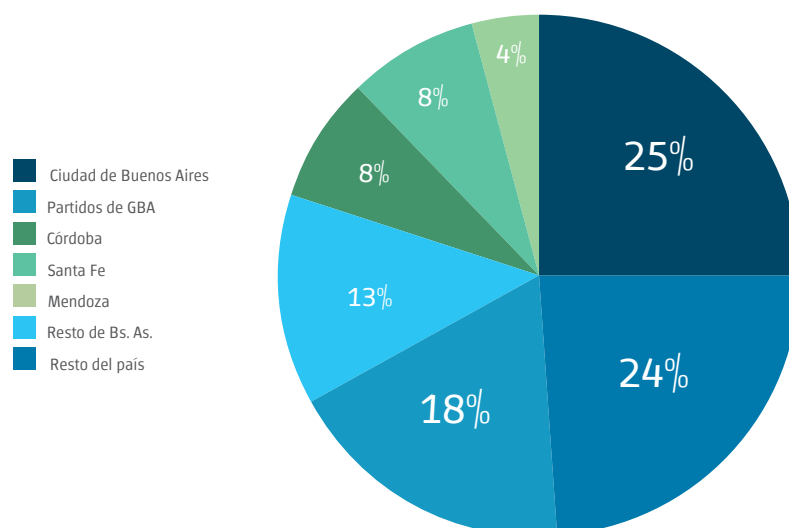
Remuneraciones y empleos registrados en el sector privado porteño. Año 2014

Resumen

- ▶ Existen en la Ciudad 1.605.500 empleos asalariados registrados en el sector privado, el 25% del total del país (6.467.351 empleos).
- ▶ En la Ciudad, hubo creación neta de empleo registrado privado en todos los sectores y levemente en el conjunto, excepto en la Industria manufacturera, que sufrió una baja del 0,4% con respecto al año 2013.
- ▶ En la Ciudad, las remuneraciones en la rama *Intermediación financiera y otros servicios financieros* son las más elevadas (\$ 22.432). En contraste, en la *Construcción*, se encuentra el promedio más bajo (\$ 8.898) y tuvo el menor incremento interanual (27%).
- ▶ Las remuneraciones de la Ciudad en todos los sectores de actividad son mayores que en los Partidos del GBA y las provincias seleccionadas (Córdoba, el Chaco, Santa Fe, Mendoza y Tucumán). Pero en el caso de la Construcción, las remuneraciones de la provincia de Mendoza son las más elevadas (\$ 7.575).
- ▶ En el sector Comercio se dio la mayor suba interanual promedio de las remuneraciones en los distritos seleccionados. El menor incremento, en cambio se registró en el sector de la Construcción.

Empleos registrados privados. Total país. 4to. trimestre 2014

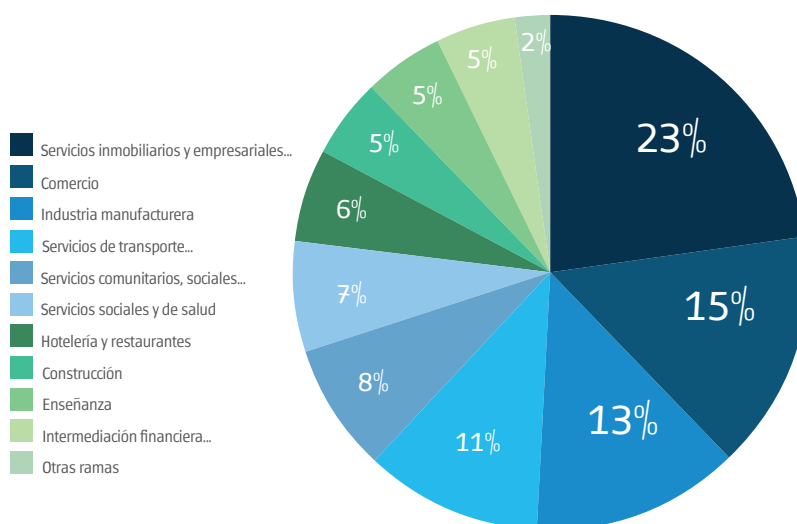
- ▶ La Ciudad de Buenos Aires concentra la mayor cantidad de empleos asalariados registrados privados de Argentina. Los mismos representan el 25% (1.605.500 empleos) del total del país (6.467.351 asalariados registrados en el sector privado).
- ▶ En números absolutos, hubo un leve crecimiento interanual del empleo en la Ciudad y en el Total del país.



Fuente: CEDEM, Dirección General de Estadística y Censos (Ministerio de Hacienda GCBA), en base a datos del MTEySS. Observatorio de Empleo y Dinámica Empresarial sobre datos provisorios del SIPA.

Empleos registrados privados por rama de actividad. Ciudad de Buenos Aires. 4to. trimestre 2014

- ▶ La estructura del empleo registrado privado por rama de actividad en la Ciudad se mantuvo sin cambios interanuales.
- ▶ El sector de servicios en la Ciudad es el mayor generador de empleos registrados privados también en el 4to. trimestre de 2014 (67%).

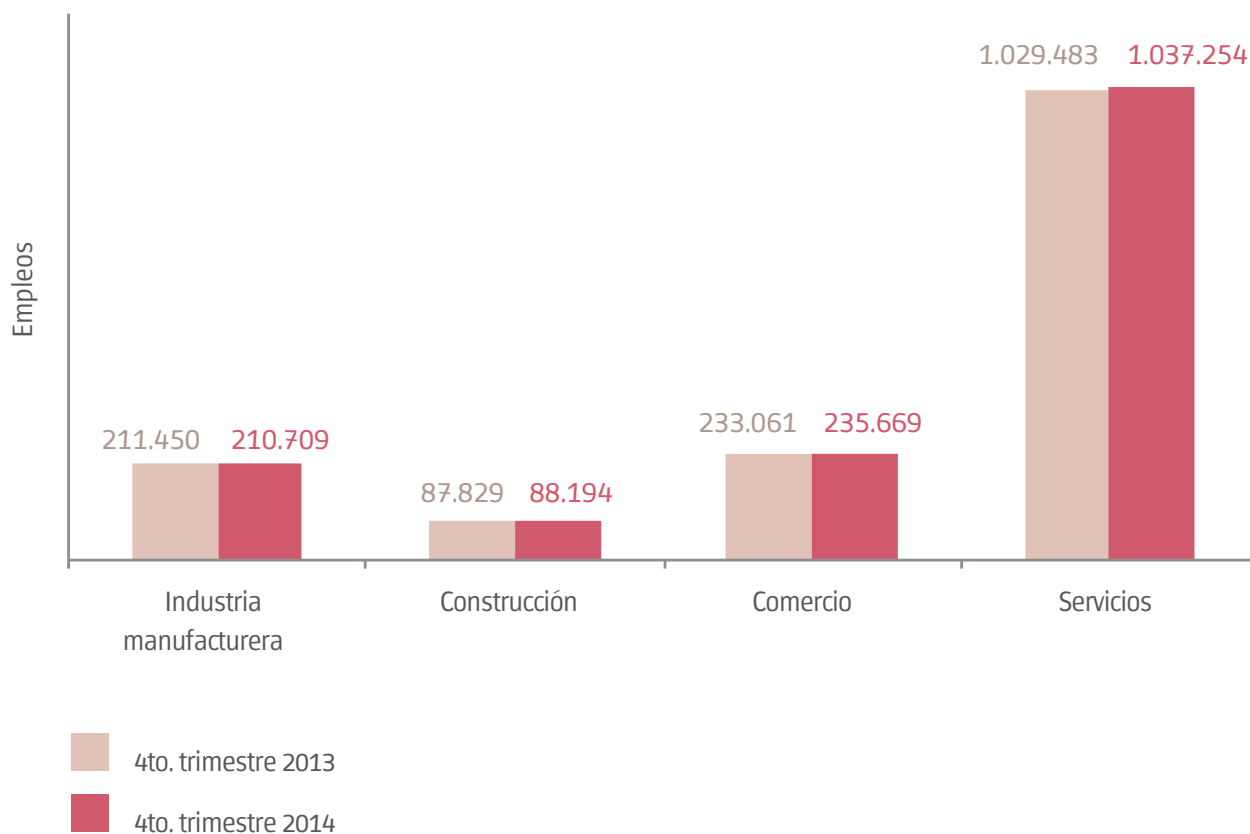


Nota: Otras ramas: Agricultura, ganadería y caza; Pesca y servicios conexos, Explotación de minas y canteras y Electricidad, gas y agua. Sobre las demás ramas ver ficha técnica.

Fuente: CEDEM, Dirección General de Estadística y Censos (Ministerio de Hacienda GCBA), en base a datos del MTEySS. Observatorio de Empleo y Dinámica Empresarial sobre datos provisorios del SIPA.

Empleos registrados privados por sector de actividad. Ciudad de Buenos Aires. 4to. trimestre 2013/2014

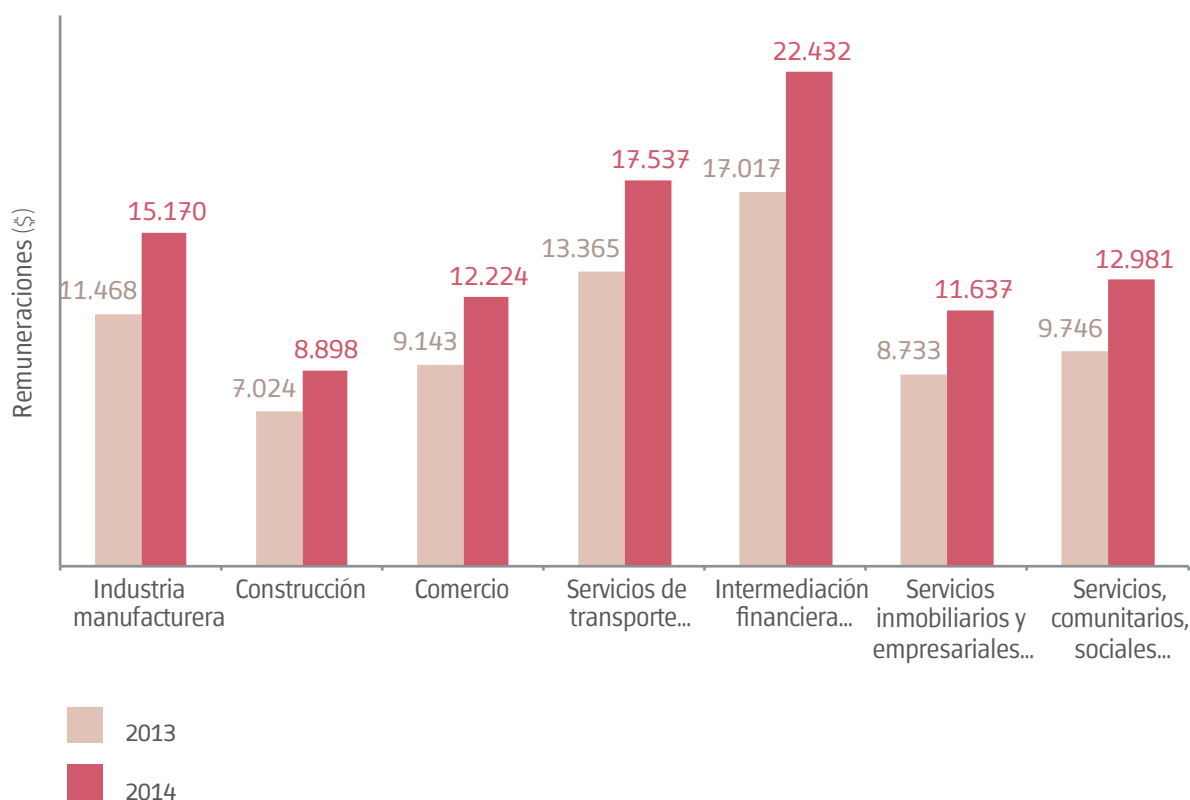
- ▶ En la Ciudad hubo pérdida de empleo en la Industria manufacturera con respecto al año anterior. En los demás sectores se produjeron leves subas.



Fuente: CEDEM, Dirección General de Estadística y Censos (Ministerio de Hacienda GCBA), en base a datos del MTEySS. Observatorio de Empleo y Dinámica Empresarial sobre datos provisorios del SIPA.

Remuneraciones de los empleados registrados privados por rama de actividad seleccionadas. Ciudad de Buenos Aires. Años 2013/2014

- ▶ En la Ciudad, las remuneraciones promedio más altas del sector privado registrado corresponden a las ramas *Intermediación financiera y otros servicios financieros* (74.777 personas) e *Industria manufacturera* (210.706 empleados): 1,7 y 1,1 veces el monto de la remuneración promedio (\$ 13.425).
- ▶ Las remuneraciones más bajas las reciben los empleados de *Construcción* (88.194 personas): 0,7 veces el promedio de la Ciudad.

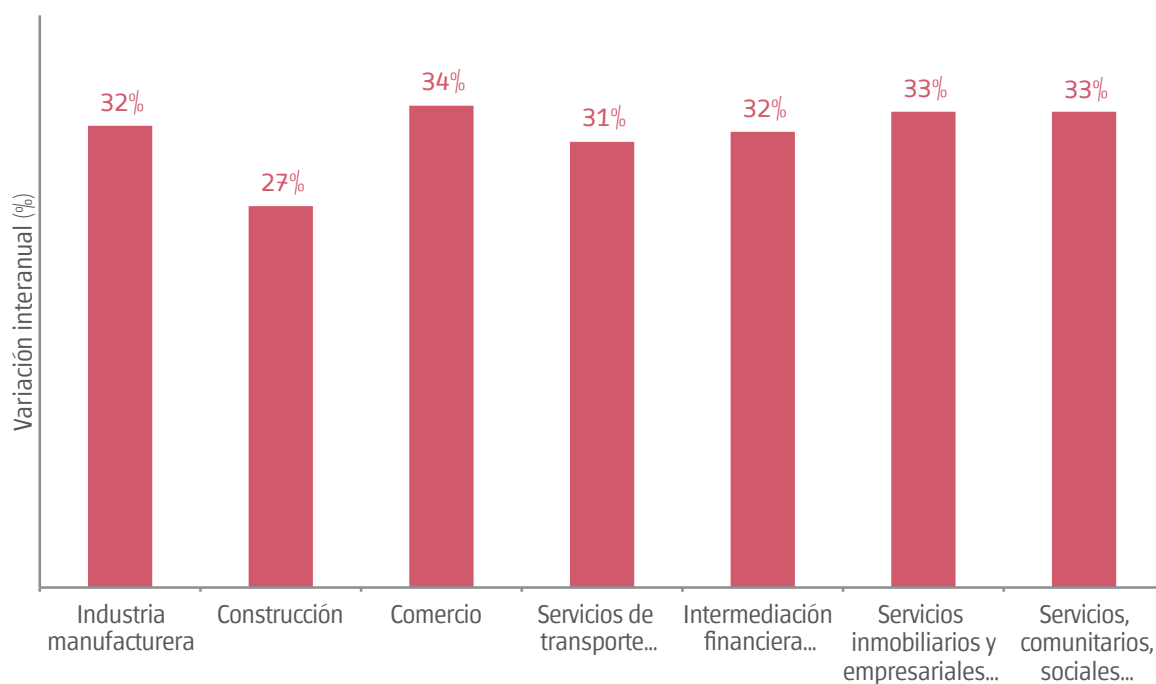


Nota: sobre las ramas ver ficha técnica.

Fuente: CEDEM, Dirección General de Estadística y Censos (Ministerio de Hacienda GCBA), en base a datos del MTEySS. Observatorio de Empleo y Dinámica Empresarial sobre datos provisorios del SIPA.

Variación interanual de las remuneraciones de los empleados registrados privados por ramas de actividad seleccionadas. Ciudad de Buenos Aires. Años 2013/2014

- ▶ *Comercio* es la rama con variación interanual más elevada, 2pp. arriba del promedio general (32%).
- ▶ Las remuneraciones de la *Construcción*, además de ser las más bajas con respecto a las otras ramas de actividad, tuvieron en promedio la menor suba en relación al 2013.

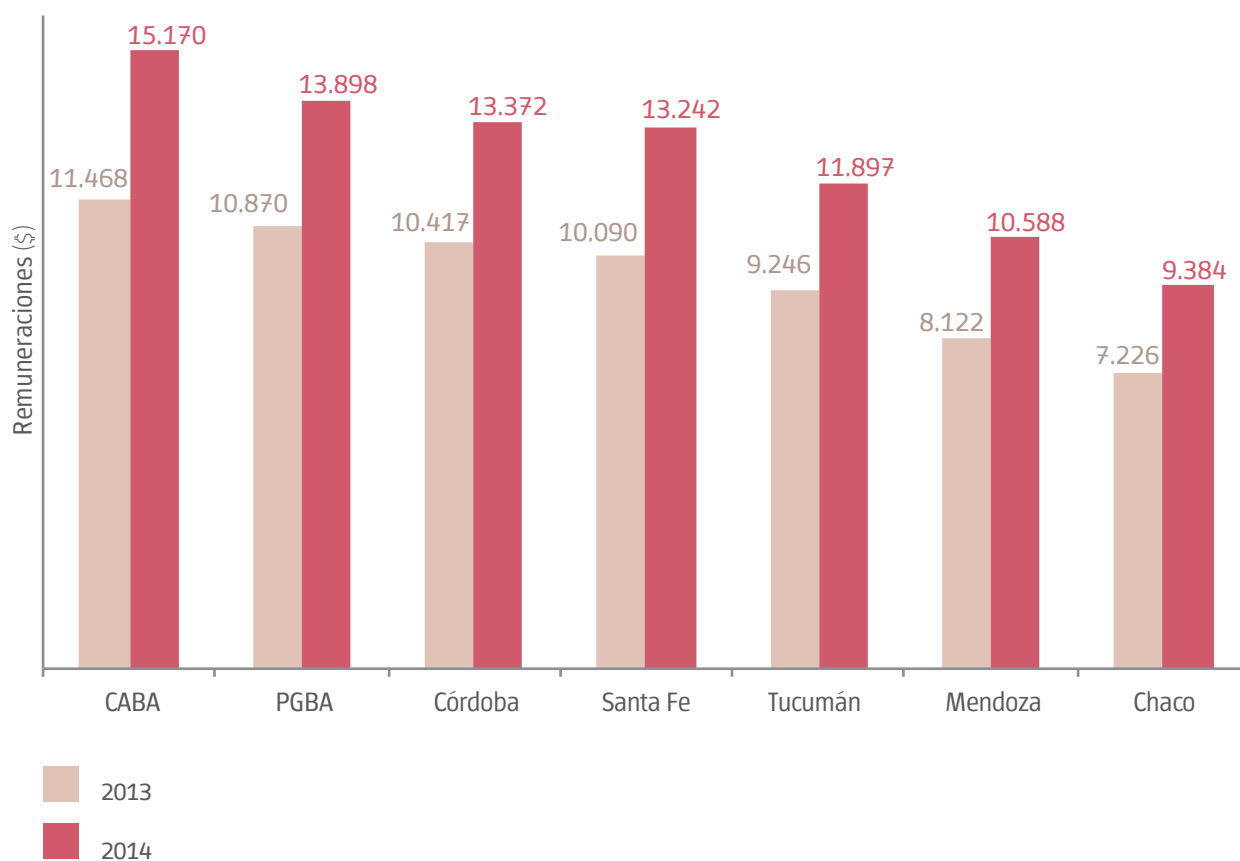


Nota: sobre las ramas ver ficha técnica.

Fuente: CEDEM, Dirección General de Estadística y Censos (Ministerio de Hacienda GCBA), en base a datos del MTEySS. Observatorio de Empleo y Dinámica Empresarial sobre datos provisorios del SIPA.

Remuneraciones promedio de los empleados registrados privados en el sector industrial. CABA, PGBA y provincias seleccionadas. Años 2013/2014

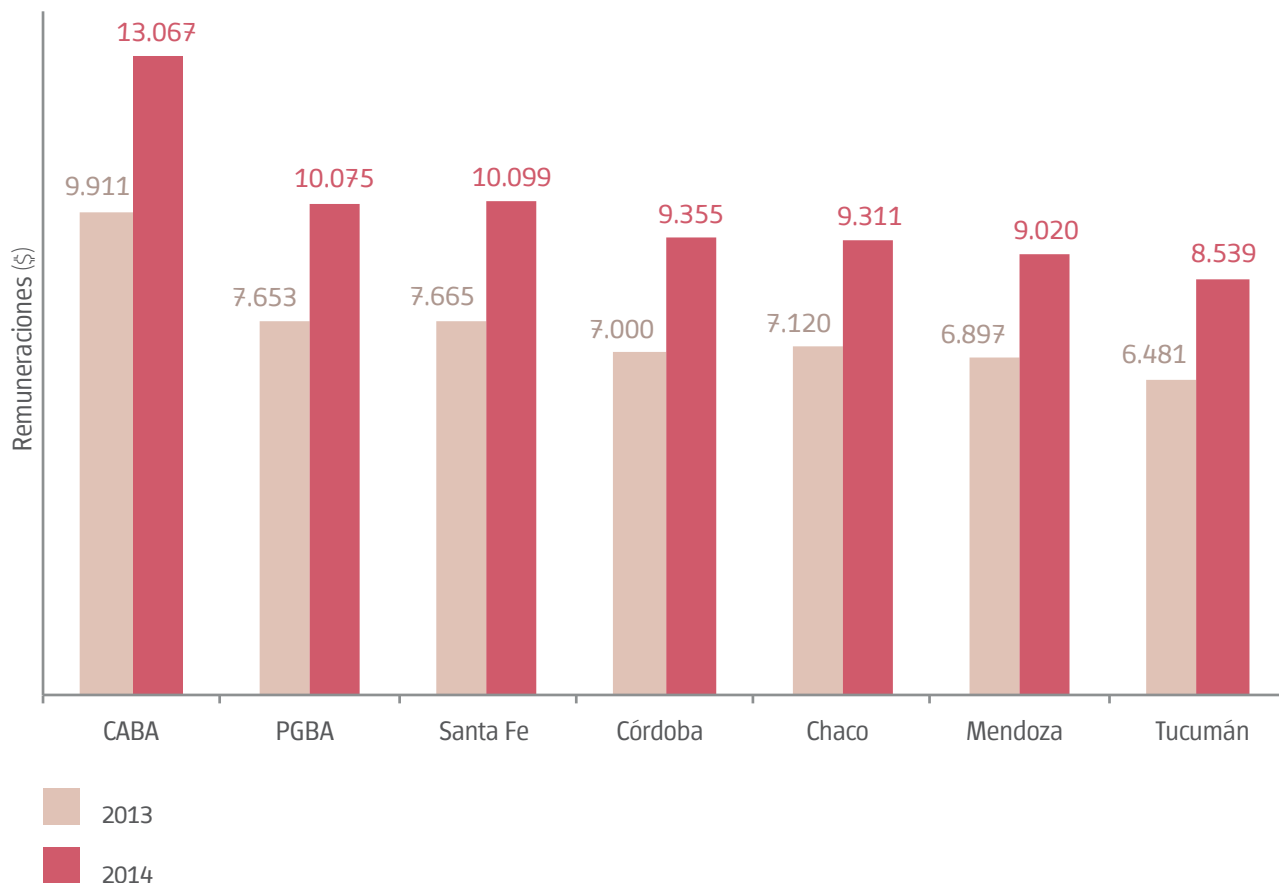
- ▶ El promedio de las remuneraciones del sector industrial privado en la Ciudad es más elevado que en los distritos seleccionados. Excepto en el Chaco, superan los \$ 10.000. Este sector concentra la mayor cantidad de empleados registrados privados en los Partidos del GBA (351.041 personas) y en la CABA (210.709 personas).
- ▶ La variación interanual más elevada se registró en la Ciudad (32%) y las más bajas, en los Partidos del GBA y en Córdoba (28%).



Fuente: CEDEM, Dirección General de Estadística y Censos (Ministerio de Hacienda GCBA), en base a datos del MTEySS. Observatorio de Empleo y Dinámica Empresarial sobre datos provisionales del SIPA.

Remuneraciones promedio de los empleados registrados privados en el sector de servicios. CABA, PGBA y provincias seleccionadas. Años 2013/2014

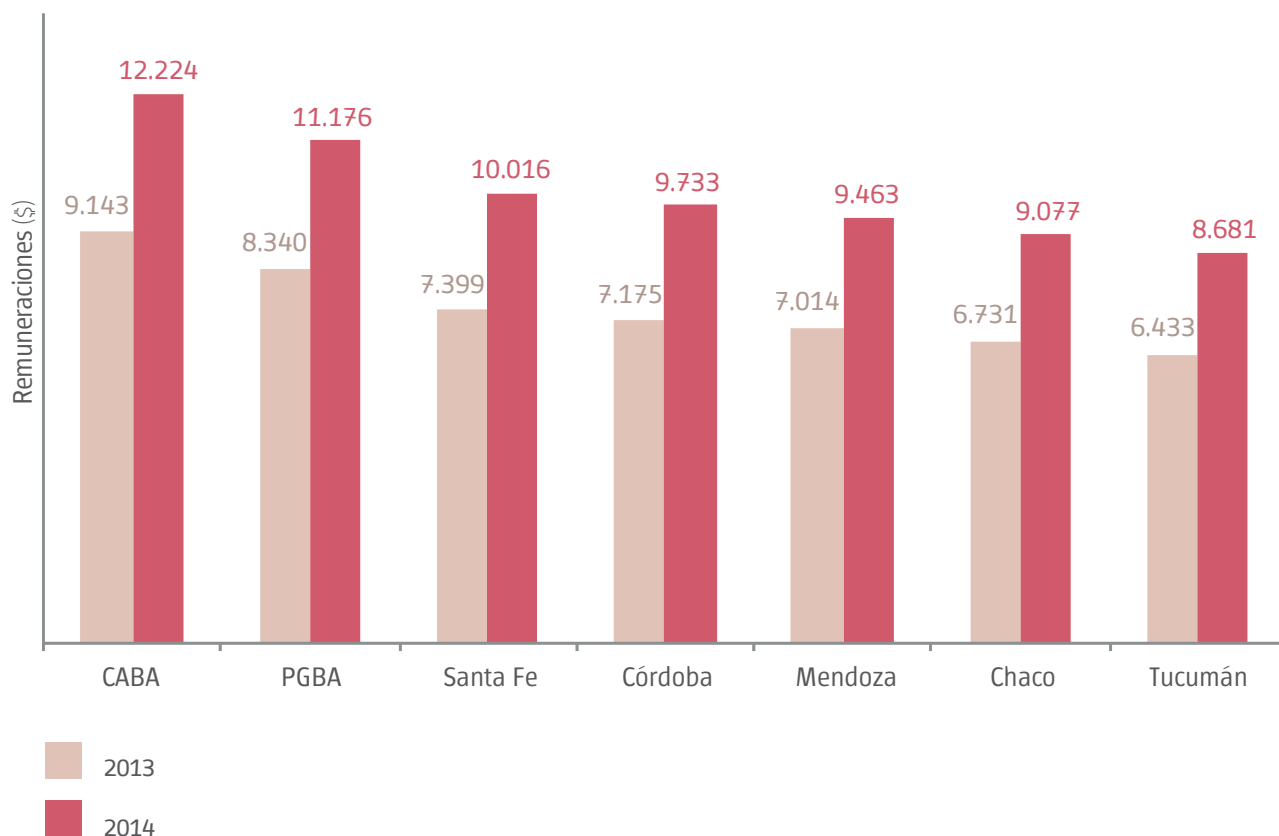
- ▶ En el sector de servicios de la Ciudad, las remuneraciones son las más altas y 1,3 veces las de los Partidos del GBA. La Ciudad también reúne la mayor cantidad de empleados en ese sector (1.028.238 personas).



Fuente: CEDEM, Dirección General de Estadística y Censos (Ministerio de Hacienda GCBA), en base a datos del MTEySS. Observatorio de Empleo y Dinámica Empresarial sobre datos provisorios del SIPA.

Remuneraciones promedio de los empleados registrados privados en el sector comercial. CABA, PGBA y provincias seleccionadas. Años 2013/2014

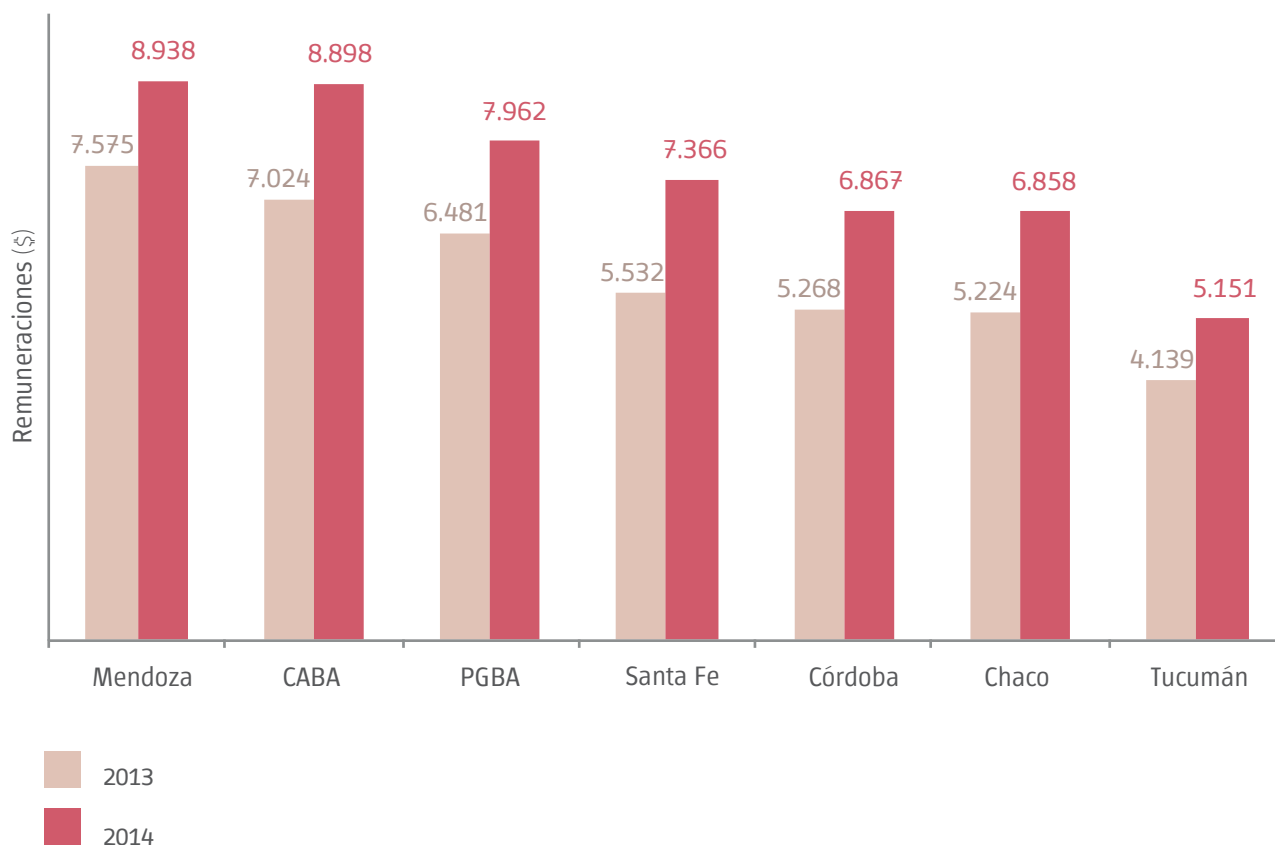
- ▶ Las remuneraciones de los empleados de comercio en la Ciudad son mayores a las de las provincias seleccionadas y tuvieron un incremento interanual del 34%.
- ▶ En Córdoba se registró la variación más alta con respecto al año anterior (36%).
- ▶ Chaco y Tucumán tienen el promedio de remuneraciones más bajas; en ambos casos la suba fue del 35%.



Fuente: CEDEM, Dirección General de Estadística y Censos (Ministerio de Hacienda GCBA), en base a datos del MTEySS. Observatorio de Empleo y Dinámica Empresarial sobre datos provisionales del SIPA.

Remuneraciones promedio de los empleados registrados privados en el sector de la construcción. CABA, PGBA y provincias seleccionadas. Años 2013/2014

- ▶ El promedio de remuneraciones de los empleados de la construcción en Mendoza es más alto que el de la Ciudad. La diferencia es menos marcada que el promedio del año anterior porque en la Ciudad la variación fue del 27% y en Mendoza sólo llegó al 18%. Mientras que en esta provincia se desempeñan 18.717 personas en el sector (7,3% del total de empleos), en la Ciudad, lo hacen 88.194 personas.
- ▶ En Tucumán se encuentran las remuneraciones más bajas del sector y tuvieron un incremento interanual del 24%.
- ▶ La mayor suba con respecto al año anterior se registró en Córdoba (33%).



Fuente: CEDEM, Dirección General de Estadística y Censos (Ministerio de Hacienda GCBA), en base a datos del MTEySS. Observatorio de Empleo y Dinámica Empresarial sobre datos provisorios del SIPA.

Ficha técnica

- ▶ Este análisis trata sobre el empleo asalariado registrado de las empresas privadas en el año de 2014 y su comparación con el 2013, según lo informan las empresas al SIPA (Sistema Integrado de Jubilaciones Argentino). Por lo tanto, excluye a trabajadores del sector público, al servicio doméstico, a los asalariados no registrados, a los trabajadores por cuenta propia, a los patrones y a los trabajadores familiares.
- ▶ Las remuneraciones son los promedios anuales de los montos declarados por cada empresa para cada mes (previa a las deducciones por cargas sociales). Incluye adicionales de periodicidad no mensual, horas extraordinarias, viáticos, sueldo anual complementario y bonificación por vacaciones. Los datos son provisorios y pueden tener diferencias con los publicados anteriormente debido a las declaraciones tardías.
- ▶ Los sectores y ramas de actividad corresponden al CIU revisión 3: Agricultura, ganadería y caza; Pesca y servicios conexos; Explotación de minas y canteras; Industria; Construcción; Comercio; Servicios de hotelería y restaurantes; Servicio de transporte aéreo de cargas y de pasajeros; Intermediación financiera y otros servicios financieros; Servicios inmobiliarios, empresariales y de alquiler; Enseñanza inicial, primaria, secundaria, superior y formación de posgrado, enseñanza para adultos y servicios de enseñanza n.c.p.; y Servicios sociales y de salud.

También es posible acceder a información estadística sobre la Ciudad de Buenos Aires en www.estadisticaciudad.gob.ar

Para consultas dirijase al Departamento Documentación y Atención al Usuario a cdocumentacion@estadisticaciudad.gob.ar



[estadisticaba](https://www.facebook.com/estadisticaba)



[@estadisticaba](https://twitter.com/estadisticaba)