

PRODUCTO BRUTO GEOGRÁFICO DE LA CIUDAD DE BUENOS AIRES. DATOS 2006 (PROVISORIO)

De acuerdo a los resultados provisorios el Producto Bruto Geográfico (PBG) de la Ciudad de Buenos Aires mostró un crecimiento del 11,4% en el año 2006. A pesar de que esta tasa es menor a la del año previo, los niveles de actividad alcanzados son los más altos de la serie desde el año 1993.

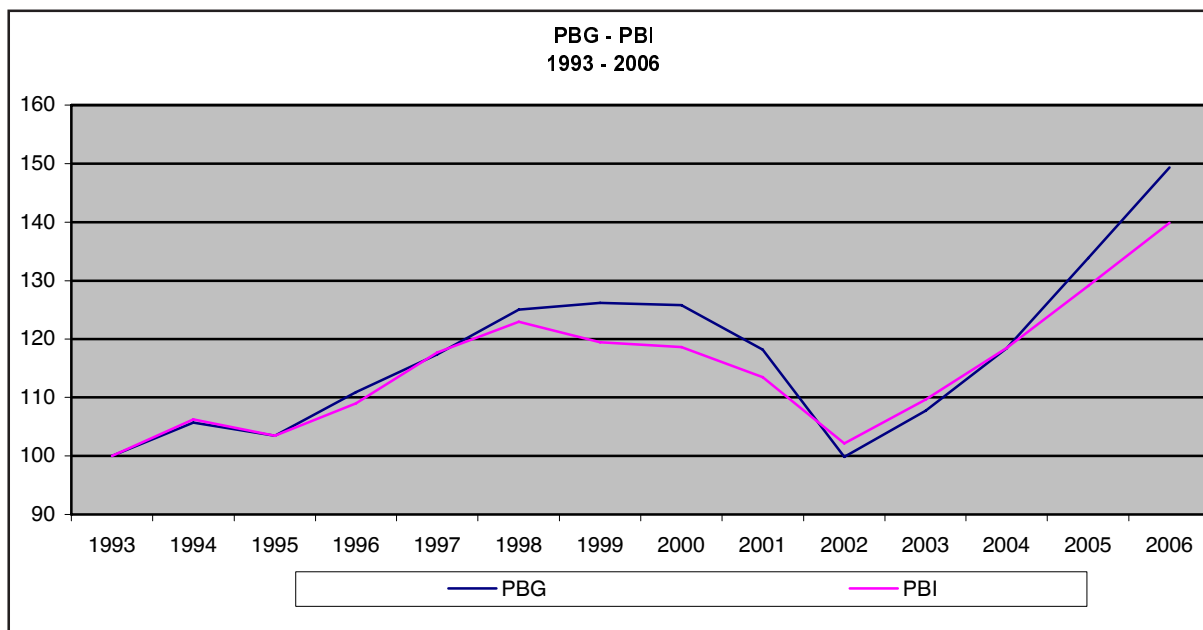
Las estimaciones provisorias en el año 2006 indican que el PBG de la Ciudad de Buenos Aires ascendió a 153.169 millones de pesos a precios corrientes y a 78.229 millones a precios constantes. Medido a nivel per cápita equivale a 50.621 pesos, un 26% mayor al nivel observado el año previo debido a un aumento similar del PBG en términos corrientes. Asimismo, resulta el mayor valor a nivel nacional.

La economía de la Ciudad de Buenos Aires en el año 2006 creció de manera significativa, aunque a una tasa menor a la registrada el año previo, cuando se alcanzó un crecimiento del 13,5%. Los sectores que lideraron esta evolución positiva de la actividad económica fueron el sector de la construcción (34%) y el sector financiero (25%), siendo estas variaciones superiores a las registradas por los mismos sectores a nivel nacional.

La construcción fue la actividad que más creció durante el período 2006, alcanzando, como ya se dijo, una tasa del 34%. A pesar de que en los últimos años ha ganado ponderación dentro del PBG debido a su evolución con tasas superiores no sólo del PBG sino también a nivel nacional, su peso sigue siendo bajo dentro del PBG (4,6% en términos constantes). No obstante, su incidencia en el crecimiento total de la actividad de la economía porteña fue superior a la del sector industrial, cuya ponderación es mucho mayor (14,2% en términos constantes), sector que registró una suba del 9% respecto al año 2005.

Si observamos la serie histórica del producto bruto de la ciudad y el nacional, podemos observar como a partir del año 2004 la primera vuelve a crecer a tasas superiores que la segunda, como sucedió en la década de los 90. Esta dinámica se explica por la elevada participación de los servicios en la generación del producto de la Ciudad, particularmente del sector financiero, lo que determinó que desde la crisis del 2001 hasta el 2003 la Ciudad creciera a tasas inferiores que las verificadas a nivel promedio del país. Con la recuperación de los sectores productores de servicios a partir del 2004, es que se revierte esta tendencia, resultando en un incremento de producto de la Ciudad por encima al registrado a nivel nacional, alcanzando y superando el nivel registrado antes de la crisis de 2001.

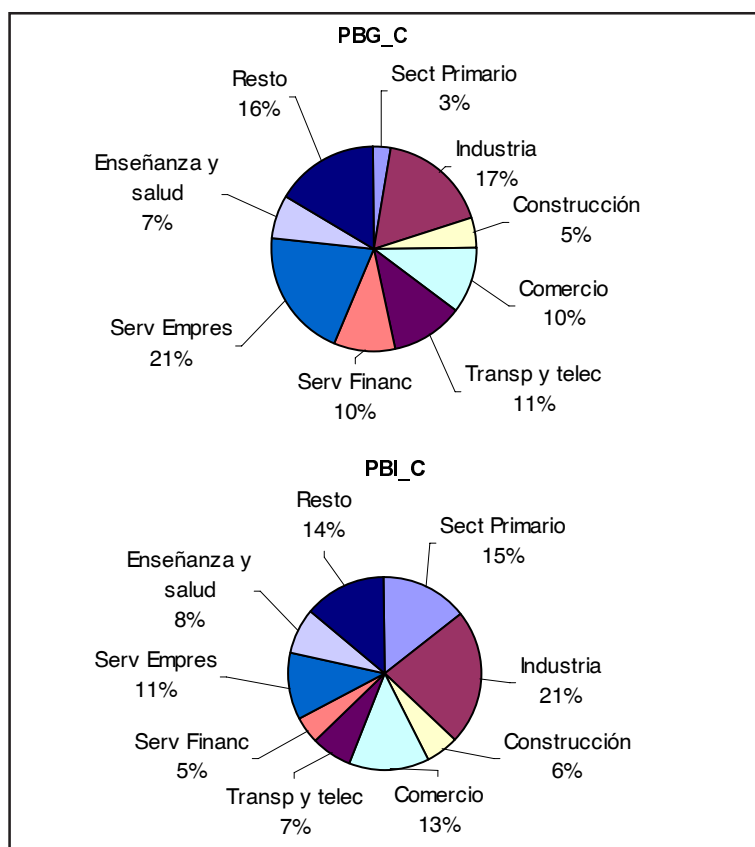
Gráfico 1 Evolución comparada del PBI Nación y PBG de la Ciudad de Buenos Aires.
Índice de Volumen Físico 1993=100. Años 1993 / 2006.



Fuente: Dirección General de Estadística y Censos. (G.C.B.A.) y Dirección Nacional de Cuentas Nacionales. (DNCN)

De acuerdo a las últimas estimaciones en el 2006 el sector de los servicios representa más del 78% del PBG de la Ciudad, en términos constantes. Dentro de ese agregado la rama de mayor importancia es la de servicios inmobiliarios, a las empresas y de alquiler y en segundo lugar los servicios de intermediación financiera. Entre ambos aportan prácticamente la tercera parte del PBG de la Ciudad. A pesar de que los bienes han crecido un poco más que los servicios (13,6% contra 11%) la contribución al crecimiento del PBG es mucho menor respecto a la que aportan los servicios debido a la importancia que tienen estos últimos tanto en términos de generación de producto como del empleo en la Ciudad de Buenos Aires.

Gráfico 2 Estructura del Producto Bruto a valores corrientes en la Ciudad de Buenos Aires y en Nación. Año 2006.



Fuente: Dirección General de Estadística y Censos. (G.C.B.A.) y Dirección Nacional de Cuentas Nacionales

Cuadro 1 Producto Bruto Geográfico a precios de productor y Valor Bruto de Producción, Consumo Intermedio y Valor Agregado Bruto a precios básicos¹ según categorías de la CInAE². Precios constantes de 1993. Ciudad de Buenos Aires. Año 2005 definitivo(en miles de pesos).

Categoría	Valor Bruto de Producción	Consumo Intermedio	Valor Agregado Bruto
Producto Bruto Geográfico a precios de productor			70.222.682
Impuestos específicos			338.962
Total	119.273.891	49.390.171	69.883.720
A Agricultura, ganadería, caza y silvicultura	370.861	146.218	224.643
B Pesca y servicios conexos	19.771	7.502	12.268
C Explotación de minas y canteras	1.162.610	410.002	752.608
D Industria manufacturera	24.033.720	13.856.468	10.177.253
E Electricidad, gas y agua	2.558.274	1.575.328	982.945
F Construcción	4.944.529	2.284.583	2.659.946
G Comercio	12.551.306	4.291.799	8.259.507
H Servicios de hotelería y restaurantes	5.908.411	2.692.860	3.215.551
I Servicio de transporte, de almacenamiento y de comunicaciones	14.232.235	6.194.371	8.037.864
J Intermediación financiera y otros servicios financieros	11.796.200	3.507.306	8.288.895
K Servicios inmobiliarios, empresariales y de alquiler	19.392.548	5.721.974	13.670.574
L Administración pública, defensa y seguridad social obligatoria	4.601.881	1.641.610	2.960.271
M Enseñanza	2.881.537	620.093	2.261.445
N Servicios sociales y de salud	5.754.000	2.458.199	3.295.801
O Servicios comunitarios, sociales y personales n.c.p.	7.537.660	3.981.858	3.555.803
P Servicios de hogares privados que contratan servicio doméstico	1.528.347	0	1.528.347

¹ Precios de productor menos impuestos específicos.

² Clasificación Nacional de Actividades Económicas 1997.

Fuente: Dirección General de Estadística y Censos (G.C.B.A.).

Cuadro 2 Producto Bruto Geográfico a precios de productor y Valor Bruto de Producción. Consumo Intermedio y Valor Agregado Bruto a precios básicos¹ según categorías de la ClaNAE². Precios corrientes. Ciudad de Buenos Aires. Año 2005 definitivo (en miles de pesos).

Categoría	Valor Bruto de Producción	Consumo Intermedio	Valor Agregado Bruto
Producto Bruto Geográfico a precios de productor			121.040.950
Impuestos específicos			153.925
Total	213.452.771	92.565.747	120.887.024
A Agricultura, ganadería, caza y silvicultura	983.623	366.044	617.579
B Pesca y servicios conexos	61.930	25.098	36.832
C Explotación de minas y canteras	3.708.562	851.708	2.856.854
D Industria manufacturera	53.052.614	30.455.527	22.597.087
E Electricidad, gas y agua	3.669.968	2.352.637	1.317.330
F Construcción	8.655.283	4.013.735	4.641.548
G Comercio	20.433.914	6.983.046	13.450.868
H Servicios de hotelería y restaurantes	10.425.610	4.584.173	5.841.437
I Servicio de transporte, de almacenamiento y de comunicaciones	27.058.410	12.756.460	14.301.950
J Intermediación financiera y otros servicios financieros	16.391.040	5.777.623	10.613.417
K Servicios inmobiliarios, empresariales y de alquiler	35.034.335	10.581.483	24.452.852
L Administración pública, defensa y seguridad social obligatoria	9.509.281	3.123.373	6.385.908
M Enseñanza	4.597.112	1.302.336	3.294.775
N Servicios sociales y de salud	8.171.545	3.783.915	4.387.630
O Servicios comunitarios, sociales y personales n.c.p.	10.000.033	5.608.586	4.391.447
P Servicios de hogares privados que contratan servicio doméstico	1.699.511	0	1.699.511

¹ Precios de productor menos impuestos específicos.

² Clasificación Nacional de Actividades Económicas 1997.

Fuente: Dirección General de Estadística y Censos (G.C.B.A.).

Cuadro 3 Producto Bruto Geográfico a precios de productor y Valor Agregado Bruto a precios básicos¹ según categorías de la ClaNAE². Precios constantes de 1993. Ciudad de Buenos Aires. Años 2005 / 2006 y variación porcentual (en miles de pesos y porcentajes).

Categoría	Valor Agregado Bruto		Variación Porcentual
	2005	2006	
Producto Bruto Geográfico a precios de productor	70.222.682	78.228.921	11,4
Impuestos específicos	338.962	384.619	13,5
Total	69.883.720	77.844.302	11,4
A Agricultura, ganadería, caza y silvicultura	224.643	248.313	10,5
B Pesca y servicios conexos	12.268	12.644	3,1
C Explotación de minas y canteras	752.608	795.212	5,7
D Industria manufacturera	10.177.253	11.090.862	9,0
E Electricidad, gas y agua	982.945	1.027.807	4,6
F Construcción	2.659.946	3.568.435	34,2
G Comercio	8.259.507	9.028.408	9,3
H Servicios de hotelería y restaurantes	3.215.551	3.442.600	7,1
I Servicio de transporte, de almacenamiento y de comunicaciones	8.037.864	9.072.847	12,9
J Intermediación financiera y otros servicios financieros	8.288.895	10.378.172	25,2
K Servicios inmobiliarios, empresariales y de alquiler	13.670.574	14.578.284	6,6
L Administración pública, defensa y seguridad social obligatoria	2.960.271	3.103.297	4,8
M Enseñanza	2.261.445	2.350.461	3,9
N Servicios sociales y de salud	3.295.801	3.469.770	5,3
O Servicios comunitarios, sociales y personales n.c.p.	3.555.803	3.908.895	9,9
P Servicios de hogares privados que contratan servicio doméstico	1.528.347	1.768.295	15,7

¹ Precios de productor menos impuestos específicos.

² Clasificación Nacional de Actividades Económicas 1997.

Fuente: Dirección General de Estadística y Censos (G.C.B.A.).

Cuadro 4 Producto Bruto Geográfico a precios de productor y Valor Agregado Bruto a precios básicos¹ según categorías de la ClaNAE². Precios corrientes. Ciudad de Buenos Aires. Años 2005 / 2006 y variación porcentual (en miles de pesos y porcentajes).

Categoría	Valor Agregado Bruto		Variación Porcentual
	2005	2006	
Producto Bruto Geográfico a precios de productor	121.040.950	153.168.648	26,5
Impuestos específicos	153.925	182.533	18,6
Total	120.887.024	152.986.115	26,6
A Agricultura, ganadería, caza y silvicultura	617.579	807.445	30,7
B Pesca y servicios conexos	36.832	44.897	21,9
C Explotación de minas y canteras	2.856.854	3.533.960	23,7
D Industria manufacturera	22.597.087	26.454.158	17,1
E Electricidad, gas y agua	1.317.330	1.938.653	47,2
F Construcción	4.641.548	7.479.592	61,1
G Comercio	13.450.868	15.681.753	16,6
H Servicios de hotelería y restaurantes	5.841.437	7.480.613	28,1
I Servicio de transporte, de almacenamiento y de comunicaciones	14.301.950	16.933.879	18,4
J Intermediación financiera y otros servicios financieros	10.613.417	14.757.804	39,0
K Servicios inmobiliarios, empresariales y de alquiler	24.452.852	31.798.565	30,0
L Administración pública, defensa y seguridad social obligatoria	6.385.908	8.068.879	26,4
M Enseñanza	3.294.775	4.519.426	37,2
N Servicios sociales y de salud	4.387.630	5.878.134	34,0
O Servicios comunitarios, sociales y personales n.c.p.	4.391.447	5.564.008	26,7
P Servicios de hogares privados que contratan servicio doméstico	1.699.511	2.044.351	20,3

¹ Precios de productor menos impuestos específicos.

² Clasificación Nacional de Actividades Económicas 1997.

Fuente: Dirección General de Estadística y Censos (G.C.B.A.).

Cuadro 5 Variación porcentual del Producto Bruto Geográfico de la Ciudad de Buenos Aires y del Producto Bruto Interno de la República Argentina a precios básicos según categorías de la ClaNAE¹. Precios constantes de 1993 y corrientes. Año 2006 respecto a 2005.

Categoría	Precios constantes		Precios corrientes	
	PBG Ciudad de Bs. As.	PBI Nación	PBG Ciudad de Bs. As.	PBI Nación
Total	11,4	8,4	26,6	22,3
A Agricultura, ganadería, caza y silvicultura	10,5	1,5	30,7	7,7
B Pesca y servicios conexos	3,1	63,1	21,9	29,5
C Explotación de minas y canteras	5,7	4,1	23,7	27,0
D Industria manufacturera ²	9,0	9,1	17,1	18,1
E Electricidad, gas y agua ²	4,6	5,0	47,2	14,0
F Construcción	34,2	17,2	61,1	43,5
G Comercio	9,3	8,3	16,6	20,5
H Servicios de hotelería y restaurantes	7,1	7,4	28,1	30,2
I Servicio de transporte, de almacenamiento y de comunicaciones	12,9	13,4	18,4	14,4
J Intermediación financiera y otros servicios	25,2	22,0	39,0	30,6
K financieros ²				
Servicios inmobiliarios, empresariales y de alquiler	6,6	3,8	30,0	23,9
L Administración pública, defensa y seguridad social obligatoria	4,8	4,8	26,4	26,4
M+N Enseñanza y Servicios sociales y de salud	4,7	4,4	35,3	35,3
O+P Servicios comunitarios, sociales y personales n,c,p, y Servicios de hogares privados que contratan servicio doméstico	11,7	8,4	24,9	24,3

¹ Clasificación Nacional de Actividades Económicas 1997.

² La variación porcentual en estas ramas no coincide con la presentada en el Cuadro N° 3 (Precios constantes) y en el Cuadro N° 4 (Precios corrientes) porque incluyen aquí los impuestos específicos correspondientes, a fin de ser comparada con la variación porcentual del PBI.

Nota: Los datos que aquí se presentan para el PBI pueden tener diferencias con los difundidos por la Dirección Nacional de Cuentas Nacionales (DNCN), debido a que dicha Dirección publica en sus comunicados, la información del PBI a precios de mercado, es decir, el V.A.B. a precios de productor más el Impuesto al Valor Agregado más el Impuesto a las Importaciones. Para la comparación con el PBG de la C.B.A. se han utilizado los valores a precios de productor sin considerar el SIFMI (Servicios financieros medidos indirectamente que recaen sobre las actividades productivas no financieras).

Fuente: Dirección General de Estadística y Censos (G.C.B.A.) y Dirección Nacional de Cuentas Nacionales.

Cuadro 6 Estructura sectorial comparada del Producto Bruto Geográfico de la Ciudad de Buenos Aires y del Producto Bruto Interno de la República Argentina a precios básicos según categorías de la ClaNAE¹. Precios constantes de 1993. Años 1993 – 2001 – 2006 (en porcentajes del total).

Categoría	Año base 1993		2001		2006	
	PBG Ciudad de Bs. As.	PBI Nación	PBG Ciudad de Bs. As.	PBI Nación	PBG Ciudad de Bs. As.	PBI Nación
Total	100	100	100	100	100	100
A Agricultura, ganadería, caza y silvicultura	0,2	5,3	0,3	5,8	0,3	5,6
B Pesca y servicios conexos	0,0	0,2	0,0	0,2	0,0	0,2
C Explotación de minas y canteras	1,0	1,6	1,1	2,0	1,0	1,7
D Industria manufacturera	16,0	19,5	11,8	16,2	14,2	17,8
E Electricidad, gas y agua	1,5	2,1	1,4	3,0	1,3	2,9
F Construcción	3,4	6,1	2,3	5,0	4,6	6,7
G Comercio	15,0	15,3	12,3	13,4	11,6	13,3
H Servicios de hotelería y restaurantes	4,6	2,5	4,3	2,7	4,4	2,6
I Servicio de transporte, de almacenamiento y de comunicaciones	9,7	7,3	9,4	8,9	11,7	10,7
J Intermediación financiera y otros servicios financieros	11,0	4,2	19,3	6,3	13,3	4,7
K Servicios inmobiliarios, empresariales y de alquiler	17,0	15,4	18,8	15,7	18,7	14,2
L Administración pública, defensa y seguridad social obligatoria	5,9	6,6	4,7	5,6	4,0	5,0
M+N Enseñanza y Servicios sociales y de salud	7,5	8,2	7,7	9,0	7,5	8,3
O+P Servicios comunitarios, sociales y personales n,c,p, y Servicios de hogares privados que contratan servicio doméstico	7,1	5,8	6,5	6,2	7,3	6,2

¹ Clasificación Nacional de Actividades Económicas 1997.

Nota: Los datos que aquí se presentan para el PBI pueden tener diferencias con los difundidos por la Dirección Nacional de Cuentas Nacionales (DNCN), debido a que dicha Dirección publica en sus comunicados, la información del PBI a precios de mercado, es decir, el V.A.B. a precios de productor más el Impuesto al Valor Agregado más el Impuesto a las Importaciones. Para la comparación con el PBG de la C.B.A. se han utilizado los valores a precios de productor sin considerar el SIFMI (Servicios financieros medidos indirectamente que recaen sobre las actividades productivas no financieras).

Fuente: Dirección General de Estadística y Censos (G.C.B.A.) y Dirección Nacional de Cuentas Nacionales.

Cuadro 7 Estructura sectorial comparada del Producto Bruto Geográfico de la Ciudad de Buenos Aires y del Producto Bruto Interno de la República Argentina a precios básicos según categorías de la ClaNAE¹. Precios corrientes. Años 1993 – 2001 – 2006 (en porcentajes del total)

Categoría	Año base 1993		2001		2006	
	PBG Ciudad de Bs. As.	PBI Nación	PBG Ciudad de Bs. As.	PBI Nación	PBG Ciudad de Bs. As.	PBI Nación
Total	100	100	100	100	100	100
A Agricultura, ganadería, caza y silvicultura	0,2	5,3	0,3	4,5	0,5	8,0
B Pesca y servicios conexos	0,0	0,2	0,0	0,3	0,0	0,3
C Explotación de minas y canteras	1,0	1,6	1,0	2,6	2,3	6,2
D Industria manufacturera	16,0	19,5	12,2	17,0	17,3	22,2
E Electricidad, gas y agua	1,5	2,1	1,5	2,5	1,3	1,6
F Construcción	3,4	6,1	2,1	4,5	4,9	5,8
G Comercio	15,0	15,3	11,7	12,9	10,3	13,2
H Servicios de hotelería y restaurantes	4,6	2,5	4,2	2,9	4,9	2,7
I Servicio de transporte, de almacenamiento y de comunicaciones	9,7	7,3	12,4	9,0	11,1	6,6
J Intermediación financiera y otros servicios financieros	11,0	4,2	15,1	5,4	9,6	4,6
K Servicios inmobiliarios, empresariales y de alquiler	17,0	15,4	19,4	16,8	20,8	11,3
L Administración pública, defensa y seguridad social obligatoria	5,9	6,6	5,8	6,7	5,3	5,5
M+N Enseñanza y Servicios sociales y de salud	7,5	8,2	7,7	9,4	6,8	7,7
O+P Servicios comunitarios, sociales y personales n,c,p, y Servicios de hogares privados que contratan servicio doméstico	7,1	5,8	6,4	5,6	5,0	4,1

¹ Clasificación Nacional de Actividades Económicas 1997.

Nota: Los datos que aquí se presentan para el PBI pueden tener diferencias con los difundidos por la Dirección Nacional de Cuentas Nacionales (DNCN), debido a que dicha Dirección publica en sus comunicados, la información del PBI a precios de mercado, es decir, el V.A.B. a precios de productor más el Impuesto al Valor Agregado más el Impuesto a las Importaciones. Para la comparación con el PBG de la C.B.A. se han utilizado los valores a precios de productor sin considerar el SIFMI (Servicios financieros medidos indirectamente que recaen sobre las actividades productivas no financieras).

Fuente: Dirección General de Estadística y Censos (G.C.B.A.) y Dirección Nacional de Cuentas Nacionales.

Cuadro 8 Producto Bruto Geográfico a precios de productor y Valor Agregado Bruto a precios básicos¹ según categorías de la ClaNAE². Precios constantes de 1993. Ciudad de Buenos Aires. Años 1993 / 2006 (en millones de pesos).

Categoría	1993	1994	1995	1996	1997	1998	1999
Producto Bruto Geográfico a precios de productor	52.465	55.446	54.270	58.135	61.488	65.536	66.108
Impuestos específicos	342	351	354	337	334	359	320
Valor Agregado Bruto a precios básicos	52.122	55.094	53.917	57.799	61.153	65.177	65.788
Agricultura, ganadería, caza y silvicultura	96	97	108	121	129	145	182
Pesca y servicios conexos	7	8	9	9	9	10	10
Explotación de minas y canteras	505	604	658	663	670	476	584
Industria manufacturera	8.357	8.732	7.505	7.967	8.224	8.642	8.141
Electricidad, gas y agua	802	745	771	815	745	694	895
Construcción	1.764	1.786	1.707	1.545	1.655	1.943	2.013
Comercio	7.830	8.227	7.396	8.014	9.014	9.229	8.575
Servicios de hotelería y restaurantes	2.383	2.265	2.167	2.573	2.747	2.844	2.796
Servicio de transporte, de almacenamiento y de comunicaciones	5.052	5.545	5.728	5.893	5.896	6.242	6.125
Intermediación financiera y otros servicios financieros	5.743	6.780	6.961	8.827	9.784	11.186	12.403
Servicios inmobiliarios, empresariales y de alquiler	8.881	9.576	9.915	10.343	11.086	12.303	12.501
Administración pública, defensa y seguridad social obligatoria	3.071	3.093	3.208	2.999	2.885	2.943	2.894
Enseñanza	1.640	1.685	1.721	1.819	1.814	1.847	1.853
Servicios sociales y de salud	2.287	2.443	2.465	2.548	2.580	2.669	2.817
Servicios comunitarios, sociales y personales n.c.p.	2.279	2.203	2.260	2.290	2.477	2.568	2.550
Servicios de hogares privados que contratan servicio doméstico	1.426	1.305	1.339	1.373	1.438	1.434	1.449

¹ Precios de productor menos impuestos específicos.

² Clasificación Nacional de Actividades Económicas 1997.

Fuente: Dirección General de Estadística y Censos (G.C.B.A.).

¹ Precios de productor menos impuestos específicos.

² Clasificación Nacional de Actividades Económicas 1997.

Fuente: Dirección General de Estadística y Censos (G.C.B.A.).

Cuadro 8 Producto Bruto Geográfico a precios de productor y Valor Agregado Bruto a precios básicos¹ según categorías de la ClaNAE². Precios constantes de 1993. Ciudad de Buenos Aires. Años 1993 / 2006 (en millones de pesos). (Continuación)

Categoría	2000	2001	2002	2003	2004	2005	2006
Producto Bruto Geográfico a precios de productor	65.893	61.917	52.292	56.424	61.878	70.223	78.229
Impuestos específicos	319	318	241	279	303	339	385
Valor Agregado Bruto a precios básicos	65.574	61.599	52.051	56.145	61.574	69.884	77.844
Agricultura, ganadería, caza y silvicultura	188	182	170	182	207	225	248
Pesca y servicios conexos	10	13	10	11	12	12	13
Explotación de minas y canteras	553	673	647	694	674	753	795
Industria manufacturera	7.575	7.273	6.342	8.480	9.396	10.177	11.091
Electricidad, gas y agua	975	860	707	773	972	983	1.028
Construcción	1.894	1.417	959	1.349	1.977	2.660	3.568
Comercio	8.376	7.568	5.206	6.188	6.980	8.260	9.028
Servicios de hotelería y restaurantes	2.709	2.664	2.425	2.642	2.944	3.216	3.443
Servicio de transporte, de almacenamiento y de comunicaciones	6.127	5.790	5.359	5.902	6.918	8.038	9.073
Intermediación financiera y otros servicios financieros	12.887	11.890	8.842	7.420	6.828	8.289	10.378
Servicios inmobiliarios, empresariales y de alquiler	12.446	11.607	9.814	10.561	11.962	13.671	14.578
Administración pública, defensa y seguridad social obligatoria	3.001	2.875	2.756	2.702	2.818	2.960	3.103
Enseñanza	1.872	1.970	1.887	2.017	2.112	2.261	2.350
Servicios sociales y de salud	2.914	2.788	2.853	2.907	3.091	3.296	3.470
Servicios comunitarios, sociales y personales n.c.p.	2.576	2.633	2.644	2.845	3.174	3.556	3.909
Servicios de hogares privados que contratan servicio doméstico	1.471	1.396	1.430	1.472	1.508	1.528	1.768

¹ Precios de productor menos impuestos específicos.

² Clasificación Nacional de Actividades Económicas 1997.

Fuente: Dirección General de Estadística y Censos (G.C.B.A.).

Cuadro 9 Producto Bruto Geográfico a precios de productor y Valor Agregado Bruto a precios básicos¹ según categorías de la ClaNAE². Precios corrientes. Ciudad de Buenos Aires. Años 1993 / 2006 (en millones de pesos).

Categoría	1993	1994	1995	1996	1997	1998	1999
Producto Bruto Geográfico a precios de productor	52.465	57.391	58.146	61.035	65.036	68.622	68.193
Impuestos específicos	342	348	363	353	353	375	395
Valor Agregado Bruto a precios básicos	52.122	57.043	57.783	60.681	64.683	68.247	67.798
Agricultura, ganadería, caza y silvicultura	96	96	108	122	130	146	183
Pesca y servicios conexos	7	8	8	9	9	10	9
Explotación de minas y canteras	505	642	743	734	745	572	688
Industria manufacturera	8.357	9.040	8.247	8.748	8.954	9.196	8.495
Electricidad, gas y agua	802	744	790	919	813	753	968
Construcción	1.764	1.877	1.777	1.588	1.755	2.252	2.198
Comercio	7.830	8.371	7.768	8.456	9.407	9.514	8.478
Servicios de hotelería y restaurantes	2.383	2.388	2.323	2.570	2.741	2.844	2.846
Servicio de transporte, de almacenamiento y de comunicaciones	5.052	5.771	6.189	6.433	7.892	8.414	8.303
Intermediación financiera y otros servicios financieros	5.743	5.966	6.720	7.351	7.444	8.305	9.293
Servicios inmobiliarios, empresariales y de alquiler	8.881	10.425	11.105	11.479	12.236	13.376	13.495
Administración pública, defensa y seguridad social obligatoria	3.071	3.586	3.696	3.709	3.698	3.727	3.638
Enseñanza	1.640	1.828	1.882	1.952	1.978	2.068	2.047
Servicios sociales y de salud	2.287	2.505	2.512	2.642	2.722	2.798	2.969
Servicios comunitarios, sociales y personales n.c.p.	2.279	2.341	2.455	2.497	2.667	2.765	2.682
Servicios de hogares privados que contratan servicio doméstico	1.426	1.454	1.459	1.472	1.492	1.508	1.507

¹ Precios de productor menos impuestos específicos.

² Clasificación Nacional de Actividades Económicas 1997.

Fuente: Dirección General de Estadística y Censos (G.C.B.A.).

Cuadro 9 Producto Bruto Geográfico a precios de productor y Valor Agregado Bruto a precios básicos¹ según categorías de la ClaNAE². Precios corrientes. Ciudad de Buenos Aires. Años 1993 / 2006 (en millones de pesos). (Continuación)

Categoría	2000	2001	2002	2003	2004	2005	2006
Producto Bruto Geográfico a precios de productor	67.308	63.217	71.685	84.600	101.341	121.041	153.169
Impuestos específicos	286	194	138	154	146	154	183
Valor Agregado Bruto a precios básicos	67.022	63.023	71.547	84.446	101.196	120.887	152.986
Agricultura, ganadería, caza y silvicultura	180	160	342	397	464	618	807
Pesca y servicios conexos	9	11	22	26	30	37	45
Explotación de minas y canteras	651	661	1.768	2.086	2.112	2.857	3.534
Industria manufacturera	8.085	7.681	11.643	17.244	20.094	22.597	26.454
Electricidad, gas y agua	1.019	949	682	768	1.050	1.317	1.939
Construcción	1.904	1.338	1.103	1.787	2.991	4.642	7.480
Comercio	8.154	7.351	7.329	9.159	10.782	13.451	15.682
Servicios de hotelería y restaurantes	2.762	2.655	2.842	3.600	4.601	5.841	7.481
Servicio de transporte, de almacenamiento y de comunicaciones	8.325	7.834	7.904	9.204	11.594	14.302	16.934
Intermediación financiera y otros servicios financieros	9.459	9.541	12.200	10.827	12.623	10.613	14.758
Servicios inmobiliarios, empresariales y de alquiler	13.386	12.246	12.882	15.197	18.643	24.453	31.799
Administración pública, defensa y seguridad social obligatoria	3.745	3.671	3.885	4.550	5.062	6.386	8.069
Enseñanza	2.105	1.999	2.101	2.139	2.466	3.295	4.519
Servicios sociales y de salud	3.081	2.865	2.872	3.044	3.601	4.388	5.878
Servicios comunitarios, sociales y personales n.c.p.	2.652	2.574	2.451	2.851	3.456	4.391	5.564
Servicios de hogares privados que contratan servicio doméstico	1.504	1.486	1.522	1.568	1.626	1.700	2.044

¹ Precios de productor menos impuestos específicos.

² Clasificación Nacional de Actividades Económicas 1997.

Fuente: Dirección General de Estadística y Censos (G.C.B.A.).