

## **ENCUESTA INDUSTRIAL MENSUAL ENERO 2007 / ABRIL 2007**

La Encuesta Industrial Mensual (EIM) forma parte de un programa de relevamiento a la Industria Manufacturera que esta Dirección realiza conjuntamente con el Instituto Nacional de Estadística y Censos (INDEC), con el objetivo de medir la actividad de la industria manufacturera en el ámbito de la Ciudad de Buenos Aires. A partir de este relevamiento mensual se elaboran indicadores que describen la evolución coyuntural del sector en materia de ingresos, ocupación, horas trabajadas, salarios y consumo energético.

### **Universo de estudio y diseño muestral**

El universo bajo estudio está conformado por las empresas industriales con locales productivos radicados en la Ciudad Autónoma de Buenos Aires y con un personal ocupado superior a 10 personas.

El operativo de la EIM se inició en octubre de 2001, pero en junio de 2004 se decidió renovar la muestra, quedando conformada por 640 empresas. La selección de las mismas se realizó mediante una muestra estratificada, donde se definió un estrato autorrepresentado y otro no autorrepresentado. En el primer estrato todas las empresas son encuestadas, mientras que en el segundo se seleccionaron mediante un muestreo simple al azar.

Este cambio de muestra implicó una ampliación de las ramas de actividad (dominios) bajo estudio de 7 a 9 y un período de empalme de un mes (junio de 2004).

### **Indicadores**

A fin de analizar la evolución de la industria manufacturera en la Ciudad se utilizará los siguientes indicadores de tendencia (base octubre de 2001), para 9 ramas de estudio:

- Índice de Ingresos Fabriles
- Índice de Personal Ocupado (IPO)
- Índice de Horas Trabajadas (IHT)
- Índice de Intensidad Laboral (IHT/IPO)
- Índice de Masa Salarial
- Índice Costo Laboral
- Índice de Consumo Energético
- Índice de Intensidad de Uso Energético

## **Resultados de la estimación**

### **Evolución de los Ingresos Fabriles**

De acuerdo a los resultados de la Encuesta Industrial Mensual, la actividad manufacturera en la Ciudad de Buenos Aires mostró un sustancial crecimiento durante el primer cuatrimestre del año. Los ingresos fabriles totales de la Ciudad a valores constantes de Octubre de 2001 alcanzaron un crecimiento interanual promedio del 11% (Gráfico 1) y un 17% a valores corrientes, superando así al crecimiento del sector a nivel nacional (7%).

Al igual que en el primer cuatrimestre 2006, la industria manufacturera continuó registrando tasas de crecimiento interanual positivas superiores al 9%. No obstante, en términos intermensuales, los meses de enero y abril presentaron caídas en el nivel de actividad del 15% y 7% respectivamente. En el caso de enero, la caída es resultado de paradas técnicas programadas y por cuestiones estacionales. En tanto en abril es consecuencia de la cantidad de días feriados del mes que afectan la cantidad de horas trabajadas por el sector.

Al realizar un análisis por rama de actividad se pone de manifiesto que todos los sectores muestran tasas de variaciones acumuladas positivas en sus ingresos fabriles a valores constantes. (Gráfico 2) Entre los sectores más dinámicos se destacaron: “Maquinaria, equipos y automotores”, “Textiles” y “Alimentos, bebidas y tabaco”. La única rama que mostró una leve caída fue “Papel e Imprenta” (-0,6%).

En particular está última rama experimentó un marcado crecimiento durante el primer bimestre del año (10%), pero luego en los meses siguientes comenzó a disminuir su nivel de actividad con respecto al mismo período del año anterior.

Por otra parte, es importante señalar el comportamiento presentado por el sector textiles” el cual mostró una fuerte recuperación en sus ingresos fabriles durante el mes de enero y febrero (35% y 11%, respectivamente) y luego en abril con un aumento del 45%, tras una caída del 4% en marzo respecto a igual mes del año anterior.

### **Evolución del Empleo, las Horas Trabajadas y la Masa Salarial**

Durante los primeros cuatro meses del 2007 la evolución del empleo industrial en la Ciudad presentó un estancamiento con respecto al mismo período del año 2006, mientras que las horas trabajadas totales por el personal asalariado disminuyeron apenas un 0,6% (Gráfico 3). En términos intermensuales, todos los sectores presentaron una recuperación en este último indicador durante el mes de marzo tras una disminución del 4% en el primer bimestre.

En tanto el nivel general de salarios nominales exhibió un aumento promedio interanual del 17% durante el primer cuatrimestre (Gráfico 4), estabilizándose la tasa de crecimiento desde septiembre de 2006. Sectorialmente, este indicador presentó variaciones interanuales positivas en todas las ramas de actividad: “Otras industrias manufactureras” lideró la expansión con un 26%, seguido por “Alimentos, bebidas y tabaco” con una suba del 24%, “Prendas de vestir” y “Medicamentos de uso humano”, con un 23% y 20% respectivamente. (Gráfico 5)

Teniendo en cuenta el incremento en los salarios y la evolución de las horas trabajadas por el personal asalariado, el costo laboral para la industria manufacturera en la Ciudad registró una tendencia creciente hasta enero a partir de cuando comenzó a disminuir (Cuadro3).

## **Evolución del Consumo de Energía Eléctrica**

El consumo energético de la industria en la Ciudad mostró una tendencia levemente positiva aunque por debajo de los niveles del segundo semestre de 2006, alcanzando un crecimiento del 4% en el primer cuatrimestre de 2007, siendo el incremento interanual inferior al evidenciado en el mismo período del año pasado y considerablemente menor respecto al último semestre del 2006. (Gráfico 6).

Desde el punto de vista sectorial se puede apreciar que el crecimiento fue heterogéneo. Algunos sectores mostraron tasas de crecimiento interanuales negativas en ciertos meses como por ejemplo el sector “Textil” que disminuyó su consumo durante el primer bimestre en un 10%. Mientras que el sector “Alimentos, bebidas y tabaco” aumentó considerablemente su consumo de energía durante el primer trimestre superando las tasas de crecimiento y los niveles del 2006. (Cuadro 4)

## **Definiciones utilizadas**

**Ingresos Fabriles:** comprende la suma de los ingresos de las siguientes variables:

- Venta de bienes producidos con materia prima propia;
- Trabajos industriales realizados para terceros;
- Reparaciones de maquinarias y equipos que pertenecen a terceros.

La evolución de esta variable se presenta a precios corrientes y constantes de octubre de 2001. En particular, para deflactar la serie a precios corrientes se utilizó el Índice de Precios Básicos al Productor (IPP) con una apertura a 2 dígitos según la rama de actividad de cada empresa.

**Venta de producción propia:** comprende la venta devengada de los bienes producidos con materia prima propia de los locales productivos. Este dato no incluye IVA, impuestos a los combustibles ni impuestos internos. Esta variable se presenta representa cerca del 96% de los ingresos fabriles.

**Personal Ocupado:** se trata de la cantidad total de personas asalariadas ocupadas en los locales productivos radicados en la Ciudad, al último día hábil del mes.

**Horas trabajadas por el personal asalariado:** son las horas totales trabajadas durante el mes, incluyendo horas extras, y las horas perdidas por razones ajenas a la voluntad del personal.

**Masa Salarial:** son las retribuciones devengadas al personal asalariado declarado para el mes de referencia, correspondientes a salarios por horas normales y horas extras, otros pagos habituales y vacaciones. No se incluye el sueldo anual complementario ni otros pagos no habituales. Esta variable se presenta a valores corrientes.

**Intensidad Laboral:** son los sueldos devengados por hora trabajada por el personal asalariado.

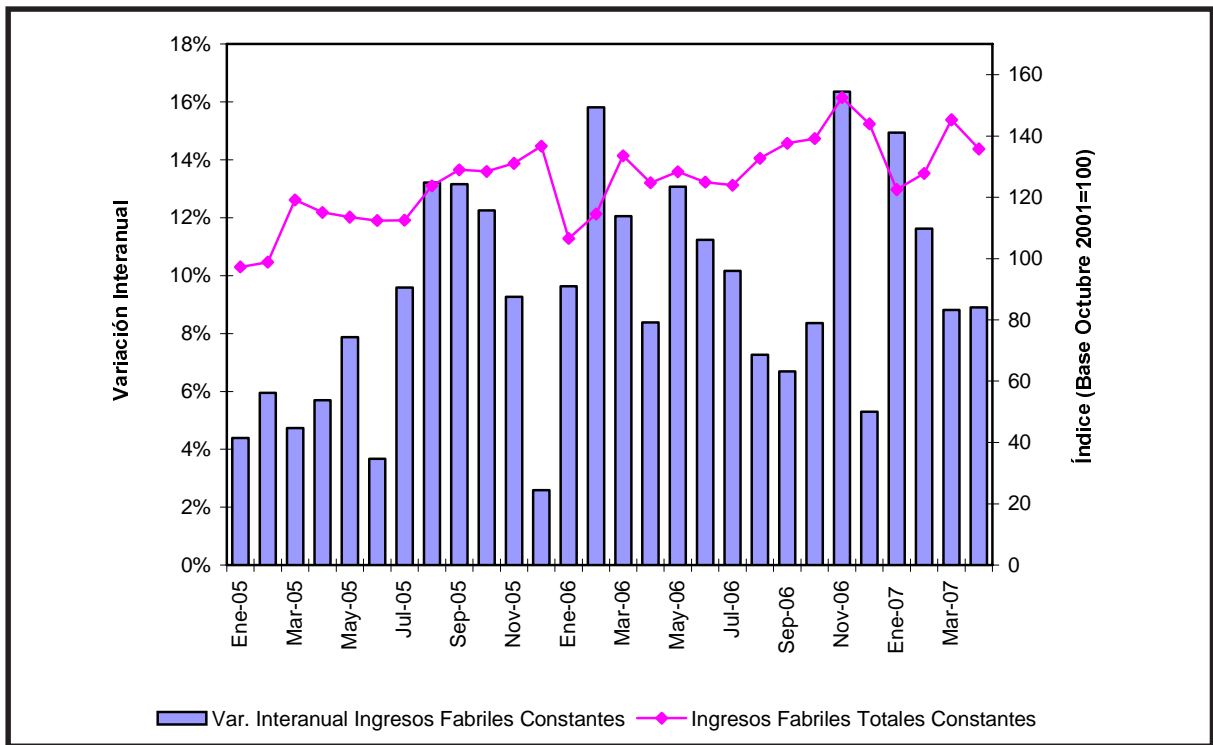
**Consumo de Energía Eléctrica:** corresponde al total de KWh de energía utilizada por los locales productivos durante el mes de referencia. Ésto implica tanto la energía comparada como la autoproducida, menos la vendida a terceros.

**Intensidad de Uso Energético:** mide el consumo de energía eléctrica por hora trabajada por el personal asalariado.

**Dominios de estudio:** Ramas de la industria manufacturera, a 2 dígitos, según la Clanae 1997:

- 1 Alimentos, bebidas y tabaco (15+16)
- 2 Textiles (17)
- 3 Prendas de vestir (18)
- 4 Papel e imprenta (21+22)
- 5 Medicamentos de uso humano (24231)
- 6 Resto productos químicos, caucho y plástico (resto 24+25)
- 7 Metales y Productos metálicos (27+28)
- 8 Maquinaria, equipos y automotores (29+30 al 35)
- 9 Otras industrias manufactureras (19+20+23+26+36)

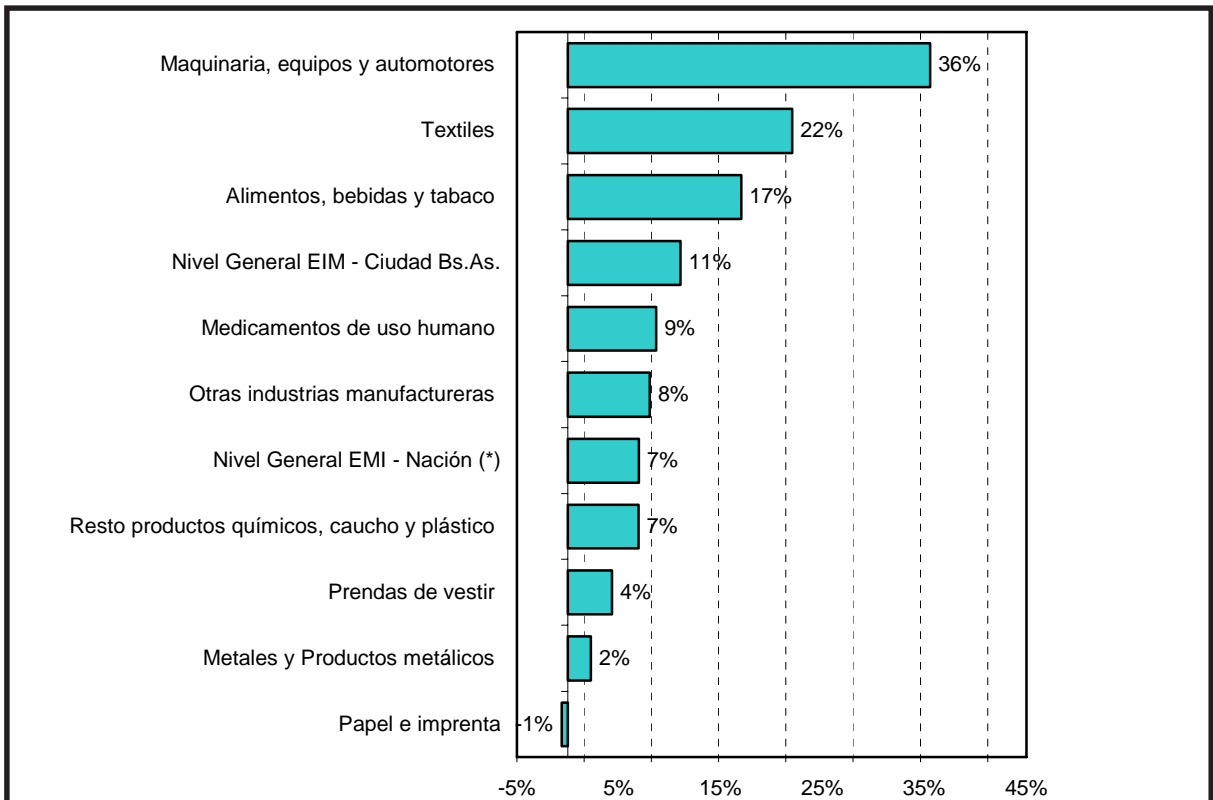
**Gráfico 1** Ingresos Fabriles Totales a valores constantes de octubre de 2001. Índice base octubre 2001=100 y tasa de variación interanual. Ciudad de Buenos Aires. Enero 2005 / Abril 2007<sup>(\*)</sup>



(\*) Los datos de Abril 2007 son provisorios.

Fuente: Dirección General de Estadística y Censos (G.C.B.A.).

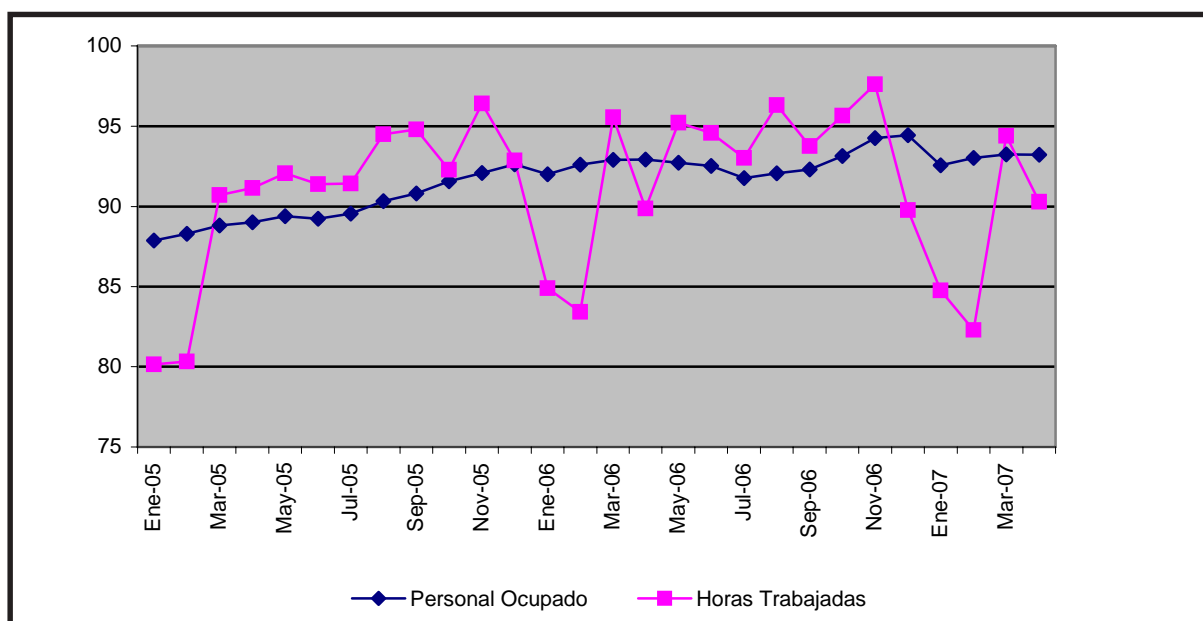
**Gráfico 2** Desempeño sectorial. Tasas de variación porcentual del Ingreso Fabril Total a valores constantes de octubre de 2001. Ciudad de Buenos Aires. 1° Cuatrimestre 2007 vs 1° Cuatrimestre 2006.



(\*) Estimador Mensual Industrial. (Indicador de Actividad industrial a nivel nacional). Fuente: INDEC.

Fuente: Dirección General de Estadística y Censos (G.C.B.A.).

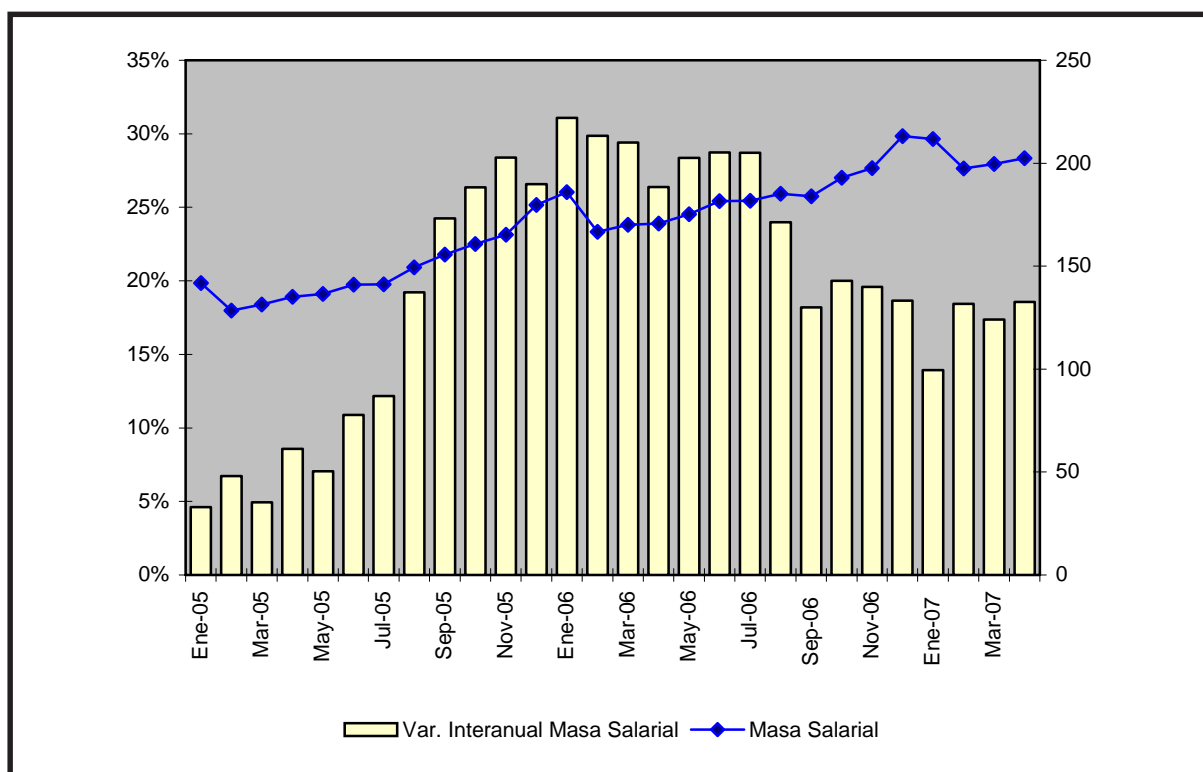
**Gráfico 3** Personal Ocupado y Horas trabajadas por el personal asalariado del Sector Industrial. Índice base octubre 2001=100. Ciudad de Buenos Aires. Enero 2005 / Abril 2007 (\*).



(\*). Los datos de Abril 2007 son provisorios..

**Fuente:** Dirección General de Estadística y Censos (G.C.B.A.).

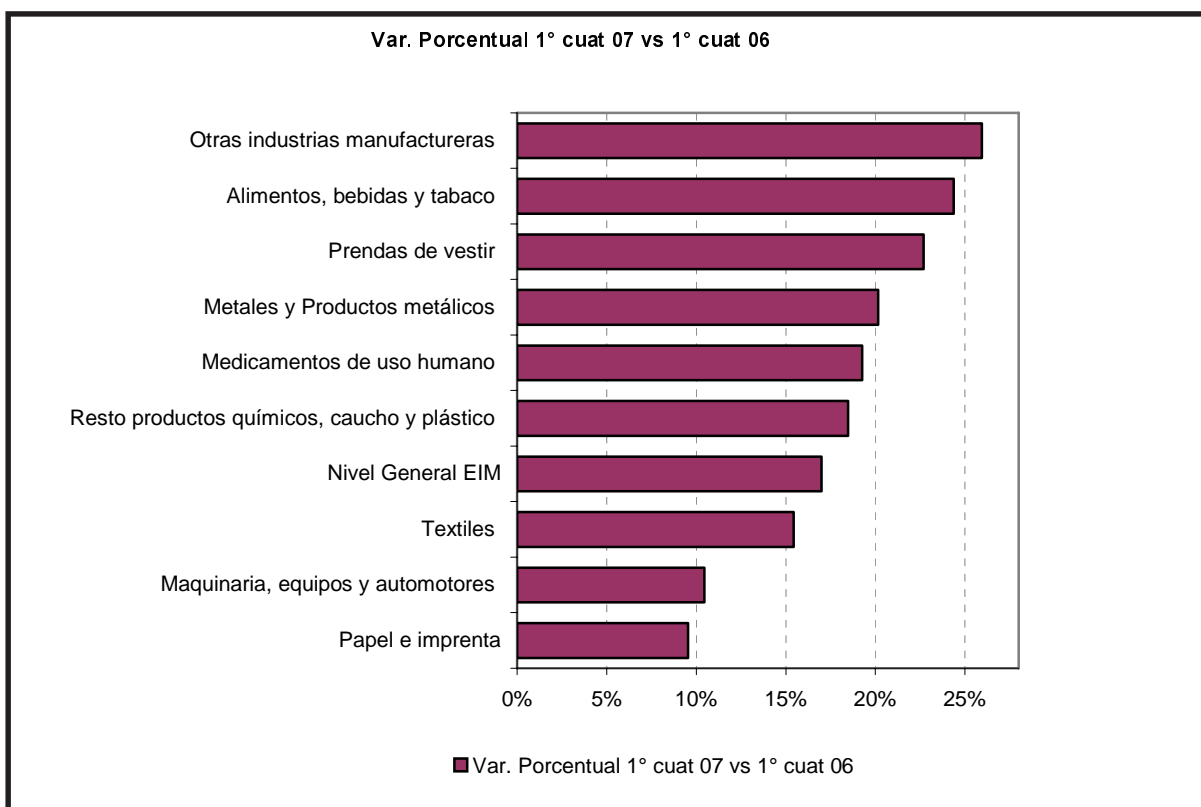
**Gráfico 4** Masa Salarial del Sector Industrial. Índice base octubre 2001=100 y tasa de variación interanual. Ciudad de Buenos Aires. Enero 2005 / Abril 2007 (\*).



(\*). Los datos de Abril 2007 son provisorios.

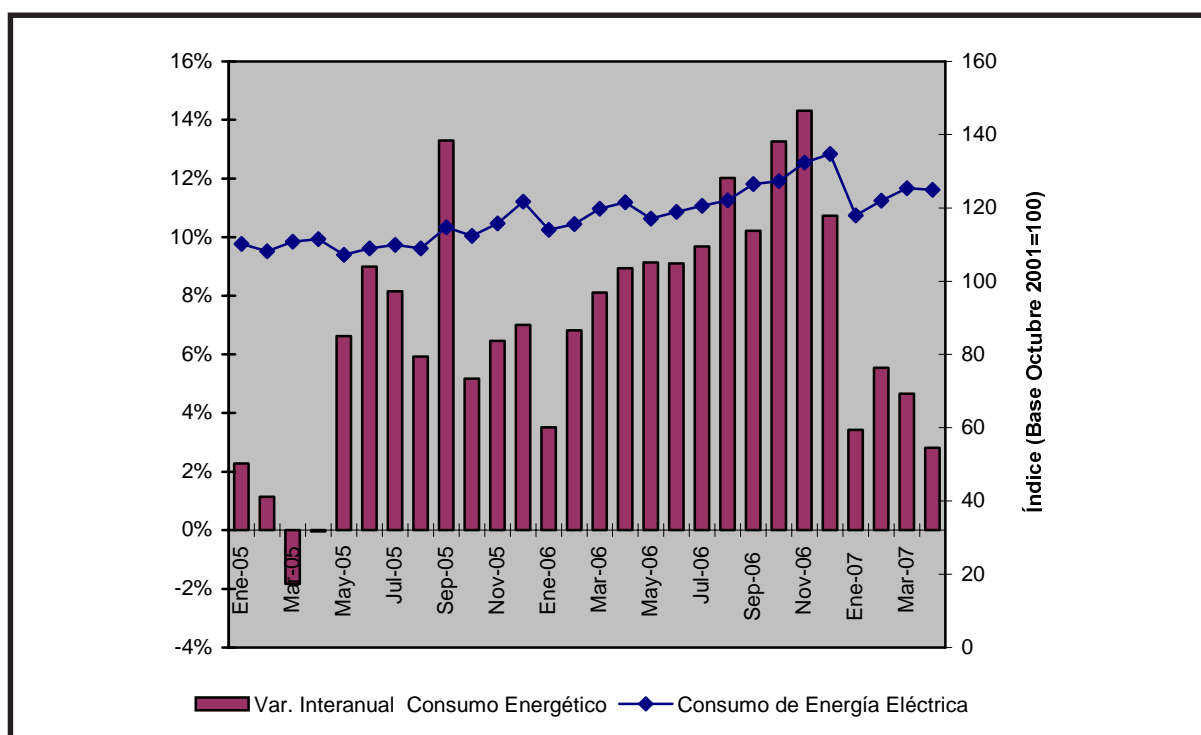
**Fuente:** Dirección General de Estadística y Censos (G.C.B.A.).

**Gráfico 5** Desempeño sectorial. Tasa de variación porcentual de la Masa Salarial del Sector Industrial. Ciudad de Buenos Aires. 1° cuatrimestre 2007 vs 1° cuatrimestre 2006



Fuente: Dirección General de Estadística y Censos (G.C.B.A.).

**Gráfico 6** Consumo de Energía Eléctrica e Intensidad de Uso Energético del Sector Industrial. Índice base octubre 2001 = 100 y tasa de variación interanual. Ciudad de Buenos Aires. Enero 2005 / Abril 2007 (\*).



(\*) Los datos de Abril 2007 son provisorios.

Fuente: Dirección General de Estadística y Censos (G.C.B.A.).

**Cuadro 1** Ingresos Fabriles por rama de actividad (9 dominios). Ciudad de Buenos Aires. Noviembre 2005/Abril 2007. (Índice Base Octubre 2001 = 100)

Indicadores	2005												2006												2007			
	Nov	Dic	Ene	Feb	Mar	Abr	May	Jun	Jul	Ago	Sep	Oct	Nov	Dic	Ene	Feb	Mar	Abr (*)										
<b>A Valores Corrientes</b>																												
<b>Ingresos Fabriles</b>	<b>265.2</b>	<b>286.3</b>	<b>220.9</b>	<b>229.9</b>	<b>281.7</b>	<b>261.6</b>	<b>274.9</b>	<b>265.5</b>	<b>266.3</b>	<b>286.3</b>	<b>299.6</b>	<b>308.8</b>	<b>325.4</b>	<b>333.3</b>	<b>270.7</b>	<b>270.2</b>	<b>318.7</b>	<b>296.3</b>										
Alimentos, bebidas y tabaco	309.8	331.2	246.8	271.4	312.1	266.9	280.5	271.3	288.5	302.0	310.0	332.6	343.6	375.9	347.7	329.2	365.2	317.9										
Textiles	327.1	320.6	250.6	266.0	386.1	334.4	367.7	336.8	330.3	383.3	393.7	353.8	397.6	329.9	299.3	317.0	372.1	436.2										
Prendas de vestir	155.1	162.8	98.0	149.2	223.1	178.9	163.3	120.8	121.0	199.7	220.6	224.6	224.8	201.4	105.0	167.5	244.1	216.3										
Papel e imprenta	227.2	283.1	170.5	177.0	228.9	214.2	217.6	217.1	221.0	228.3	239.5	255.1	291.1	330.8	201.4	203.5	226.5	200.6										
Medicamentos de uso humano	235.4	232.8	211.5	232.8	267.7	261.4	271.5	280.5	261.2	283.8	279.9	300.0	295.4	274.8	255.2	265.9	288.6	282.3										
Resto productos químicos, caucho y plástico	313.6	304.2	295.4	256.1	307.8	280.1	316.4	294.5	307.0	335.1	322.5	326.0	363.9	314.0	325.4	293.6	344.8	331.7										
Metales y Productos metálicos	333.9	378.6	285.1	238.9	370.6	336.2	362.4	341.9	330.7	380.0	396.0	346.2	373.9	403.4	309.1	324.4	430.9	344.8										
Maquinaria, equipos y automotores	257.5	297.6	247.2	265.5	283.1	301.1	339.3	332.9	327.4	301.7	336.9	345.8	378.9	392.8	331.2	296.1	406.5	414.7										
Otras industrias manufactureras	543.0	492.0	466.1	369.5	469.7	462.2	480.9	446.3	471.7	502.0	605.8	578.2	534.6	568.3	500.0	480.9	549.6	508.9										
<b>A Valores Constante de Octubre 2001</b>																												
<b>Ingresos Fabriles</b>	<b>131.1</b>	<b>136.7</b>	<b>106.6</b>	<b>114.5</b>	<b>133.5</b>	<b>124.7</b>	<b>128.4</b>	<b>125.0</b>	<b>123.9</b>	<b>132.8</b>	<b>137.6</b>	<b>139.2</b>	<b>152.5</b>	<b>143.9</b>	<b>122.6</b>	<b>127.8</b>	<b>145.3</b>	<b>135.8</b>										
Alimentos, bebidas y tabaco	172.2	176.7	118.6	127.5	147.8	128.4	135.5	133.2	144.5	151.0	154.7	165.2	177.6	191.9	154.4	146.1	163.9	144.2										
Textiles	149.1	135.7	96.1	111.4	152.9	116.6	150.6	130.8	141.5	149.2	149.7	139.7	163.1	138.6	129.9	123.3	148.2	169.5										
Prendas de vestir	90.3	94.3	56.5	85.2	124.3	99.3	90.1	65.9	65.4	107.0	117.9	120.1	120.0	106.6	55.6	88.3	127.8	111.9										
Papel e imprenta	139.4	181.3	103.4	113.7	143.9	132.1	136.0	130.9	132.2	135.2	140.6	149.4	169.3	191.4	119.8	118.4	131.0	114.3										
Medicamentos de uso humano	122.0	119.8	108.9	119.9	137.3	132.9	136.2	140.6	130.3	141.8	139.8	149.8	147.5	137.2	127.4	132.4	142.5	137.6										
Resto productos químicos, caucho y plástico	110.0	95.1	116.1	114.5	116.6	113.0	109.5	113.9	112.8	119.6	118.1	109.5	124.7	112.5	117.3	116.5	126.0	132.2										
Metales y Productos metálicos	101.6	114.4	87.2	72.0	108.5	97.5	101.7	95.8	92.0	103.7	107.5	94.0	102.2	110.2	83.5	86.3	111.3	88.7										
Maquinaria, equipos y automotores	131.5	141.3	101.0	121.4	127.1	135.4	147.4	143.2	131.6	131.4	144.1	140.7	177.9	107.9	133.0	161.7	189.7	173.4										
Otras industrias manufactureras	193.9	173.3	163.8	128.0	162.8	155.7	161.7	147.0	156.9	165.1	198.8	194.6	177.0	183.3	161.7	155.8	176.2	161.3										

(\*) Datos Provisorios

Fuente: Dirección General de Estadística y Censos (G.C.B.A.).



**Cuadro 2** Personal Ocupado, Horas trabajadas por el personal asalariado, Masa Salarial por rama de actividad (9 dominios).  
Ciudad de Buenos Aires. Noviembre 2005 / Abril 2007. (Índice base octubre 2001 = 100)

Indicadores	2006												2007						
	Nov	Dic	Ene	Feb	Mar	Abr	May	Jun	Jul	Ago	Sep	Oct	Nov	Dic	Ene	Feb	Mar	Abr(*)	
<b>Personal Ocupado</b>	92,1	92,6	92,0	92,6	92,9	92,9	92,7	92,5	91,8	92,1	92,3	93,1	94,3	94,4	92,6	93,0	93,2	93,2	93,2
Alimentos, bebidas y tabaco	87,4	89,9	88,8	88,5	88,0	87,8	87,2	85,5	86,5	86,6	87,6	87,8	88,6	88,6	87,5	87,7	88,3	88,3	88,5
Textiles	104,3	103,6	101,0	102,2	102,5	105,0	106,0	106,7	105,7	106,0	107,0	108,3	108,7	107,1	107,0	106,4	107,8	107,6	107,6
Prendas de vestir	72,6	74,5	74,6	75,3	75,5	76,3	76,7	76,8	75,1	76,6	76,4	76,7	78,5	80,0	78,5	78,7	80,1	80,8	80,8
Papel e imprenta	91,0	89,9	87,9	91,2	91,8	90,1	88,9	87,7	88,0	88,7	88,8	89,6	91,3	91,4	87,0	89,5	89,2	88,2	88,2
Medicamentos de uso humano	106,4	107,0	107,7	106,4	106,5	107,1	107,5	108,6	108,9	108,9	109,2	109,3	112,1	112,2	109,1	109,7	110,6	110,5	110,5
Resto productos químicos, caucho y plástico	100,1	100,9	100,9	100,0	101,2	101,0	102,3	102,7	100,8	100,6	99,0	102,4	103,9	104,0	103,2	103,1	102,5	103,9	103,9
Metalurgia y Productos metálicos	82,8	82,2	82,9	82,5	82,2	82,6	80,0	81,6	82,2	81,9	82,4	84,5	86,0	86,2	86,0	86,5	86,5	89,0	89,0
Maquinaria, equipos y automotores	88,8	89,3	90,7	90,9	91,8	91,5	92,1	92,2	87,4	87,0	86,8	87,5	86,7	86,7	86,3	86,5	86,6	85,0	85,0
Otras industrias manufactureras	110,7	109,8	107,6	107,7	108,5	111,0	110,6	111,3	109,7	109,8	111,3	111,9	110,6	110,6	109,8	106,7	105,0	104,7	104,7
<b>Horas Trabajadas</b>	96,4	92,9	84,9	83,4	95,6	89,9	95,2	94,6	93,0	96,3	93,8	95,6	97,6	89,8	84,8	82,3	94,4	90,3	90,3
Alimentos, bebidas y tabaco	90,9	90,4	83,9	83,0	90,1	86,4	90,4	88,7	88,0	90,6	89,9	90,3	91,3	86,5	82,3	81,3	90,4	87,0	87,0
Textiles	110,8	103,1	85,0	92,4	110,7	106,6	111,4	111,8	107,4	112,2	110,4	112,2	115,0	97,1	88,3	92,4	111,5	104,2	104,2
Prendas de vestir	74,9	71,5	65,6	69,7	77,0	71,1	75,1	74,3	73,1	78,8	75,2	76,6	78,0	73,2	71,2	69,9	81,0	76,6	76,6
Papel e imprenta	97,6	94,0	89,8	89,1	97,4	90,7	94,1	91,6	91,4	93,8	93,3	94,3	96,8	91,2	88,3	86,4	92,0	89,2	89,2
Medicamentos de uso humano	108,6	104,0	87,6	86,6	106,6	98,2	106,5	106,8	107,3	110,6	106,3	111,9	114,0	101,2	88,5	91,1	110,2	100,2	100,2
Resto productos químicos, caucho y plástico	100,7	98,3	94,8	84,7	97,2	94,6	101,5	101,8	98,5	102,5	98,6	100,5	103,3	95,3	90,7	84,2	97,1	94,2	94,2
Metalurgia y Productos metálicos	91,4	86,7	84,1	77,6	88,3	84,4	86,1	88,8	89,1	93,2	88,2	91,2	94,8	86,4	83,0	79,9	93,5	92,5	92,5
Maquinaria, equipos y automotores	92,4	88,1	83,7	74,8	94,9	85,9	93,9	94,0	88,5	90,3	85,9	87,8	89,5	80,0	79,5	70,3	85,3	82,7	82,7
Otras industrias manufactureras	119,3	112,6	91,4	97,5	112,0	108,3	116,8	117,4	114,9	117,6	115,2	117,2	118,2	109,6	98,4	90,3	107,3	105,2	105,2
<b>Masa Salarial</b>	165,3	179,7	185,9	166,7	170,1	170,8	175,3	181,6	181,8	185,2	183,9	193,0	197,7	213,2	211,8	197,5	199,6	202,5	202,5
Alimentos, bebidas y tabaco	145,1	153,9	159,6	150,0	153,5	149,7	158,4	156,8	163,5	166,0	163,6	181,2	185,3	189,5	198,4	183,8	191,5	188,4	188,4
Textiles	194,7	207,5	215,8	174,5	197,5	206,7	215,3	211,4	214,3	219,9	216,9	220,3	227,6	236,2	231,4	224,7	236,5	224,5	224,5
Prendas de vestir	152,4	165,1	153,1	144,2	153,2	162,5	160,1	157,2	161,3	167,0	165,8	170,9	173,3	202,0	182,8	184,6	190,1	194,7	194,7
Papel e imprenta	148,2	171,1	156,9	164,3	151,5	149,2	151,0	171,5	155,1	157,1	159,5	167,3	170,9	196,4	170,6	173,7	165,2	171,9	171,9
Medicamentos de uso humano	177,4	193,0	220,6	165,1	182,2	188,5	191,0	205,0	200,1	202,7	204,4	211,8	220,3	230,4	250,2	209,6	219,0	223,4	223,4
Resto productos químicos, caucho y plástico	192,5	198,7	220,1	195,1	195,2	199,5	205,3	205,9	212,4	215,3	207,9	222,3	221,6	230,2	243,4	232,7	236,4	247,0	247,0
Metalurgia y Productos metálicos	167,3	172,3	194,5	170,9	168,3	159,8	165,0	169,0	187,3	196,2	186,2	190,2	196,4	203,2	223,3	202,0	201,3	203,8	203,8
Maquinaria, equipos y automotores	175,6	184,0	201,8	174,9	185,9	181,2	190,8	188,1	197,3	203,4	196,4	198,9	202,7	205,9	217,1	199,7	206,0	198,7	198,7
Otras industrias manufactureras	216,9	229,5	219,6	209,4	219,7	223,3	233,4	240,2	246,1	252,2	248,1	261,8	267,5	322,1	288,3	270,6	265,1	274,3	274,3

(\*) Datos Provisorios

Fuente: Dirección General de Estadística y Censos (G.C.B.A.).

**Cuadro 3** Intensidad Laboral y Costo Laboral por rama de actividad (9 dominios). Ciudad de Buenos Aires. Noviembre 2005/ Abril 2007. (Índice Base Octubre 2001 = 100)

Indicadores	2005												2006												2007															
	Nov	Dic	Ene	Feb	Mar	Abr	May	Jun	Jul	Ago	Sep	Oct	Nov	Dic	Ene	Feb	Mar	Abr <sup>(*)</sup>	Nov	Dic	Ene	Feb	Mar	Abr <sup>(*)</sup>	Ene	Feb	Mar	Abr <sup>(*)</sup>												
<b>Intensidad Laboral</b>	<b>104,7</b>	<b>100,3</b>	<b>92,3</b>	<b>90,1</b>	<b>102,9</b>	<b>96,7</b>	<b>102,7</b>	<b>102,2</b>	<b>101,4</b>	<b>104,6</b>	<b>101,6</b>	<b>102,7</b>	<b>103,6</b>	<b>95,1</b>	<b>91,6</b>	<b>88,5</b>	<b>101,2</b>	<b>96,9</b>	<b>104,7</b>	<b>100,3</b>	<b>92,3</b>	<b>90,1</b>	<b>102,9</b>	<b>96,7</b>	<b>102,7</b>	<b>103,6</b>	<b>95,1</b>	<b>91,6</b>	<b>88,5</b>	<b>101,2</b>	<b>96,9</b>	<b>91,6</b>	<b>88,5</b>	<b>101,2</b>	<b>96,9</b>					
Alimentos, bebidas y tabaco	104,1	100,6	94,4	93,7	102,4	98,4	103,6	103,7	101,7	104,6	102,5	102,9	103,0	97,6	94,1	92,8	102,4	98,4	104,1	100,6	94,4	93,7	102,4	98,4	103,6	103,7	101,7	104,6	102,5	102,9	103,0	97,6	94,1	92,8	102,4	98,4	94,1	92,8	102,4	98,4
Textiles	106,3	99,6	84,2	90,4	108,1	101,5	105,1	104,8	101,7	105,9	103,2	103,5	105,7	90,7	82,6	86,8	103,4	96,9	106,3	99,6	84,2	90,4	108,1	101,5	105,1	104,8	101,7	105,9	103,2	103,5	105,7	90,7	82,6	86,8	103,4	96,9	82,6	86,8	103,4	96,9
Prendas de vestir	103,2	96,0	87,9	92,6	102,0	93,1	97,8	96,8	97,5	102,9	98,5	99,9	99,5	91,5	90,7	88,8	101,1	94,9	103,2	96,0	87,9	92,6	102,0	93,1	97,8	96,8	97,5	102,9	98,5	99,9	99,5	91,5	90,7	88,8	101,1	94,9	90,7	88,8	101,1	94,9
Papel e imprenta	107,2	104,5	102,2	97,7	106,1	100,7	105,9	104,5	103,9	105,8	105,2	105,3	106,0	99,8	101,5	96,5	103,2	101,1	107,2	104,5	102,2	97,7	106,1	100,7	105,9	104,5	103,9	105,8	105,2	105,3	106,0	99,8	101,5	96,5	103,2	101,1	101,5	96,5	103,2	101,1
Medicamentos de uso humano	102,1	97,2	81,4	81,4	100,1	91,6	99,0	98,3	98,5	101,5	97,3	102,4	101,7	90,2	81,1	83,1	99,7	90,6	102,1	97,2	81,4	81,4	100,1	91,6	99,0	98,3	98,5	101,5	97,3	102,4	101,7	90,2	81,1	83,1	99,7	90,6	81,1	83,1	99,7	90,6
Resto productos químicos, caucho y plástico	100,6	97,4	94,0	84,7	96,0	93,6	99,3	99,1	97,7	102,0	99,6	98,1	99,5	91,6	87,9	81,7	94,7	90,6	100,6	97,4	94,0	84,7	96,0	93,6	99,3	99,1	97,7	102,0	99,6	98,1	99,5	91,6	87,9	81,7	94,7	90,6	87,9	81,7	94,7	90,6
Metalurgia y Productos metálicos	110,4	105,5	101,4	94,1	107,4	102,2	107,6	108,8	108,4	113,7	107,1	108,0	110,3	100,2	96,6	92,4	108,1	103,9	110,4	105,5	101,4	94,1	107,4	102,2	107,6	108,8	108,4	113,7	107,1	108,0	110,3	100,2	96,6	92,4	108,1	103,9	96,6	92,4	108,1	103,9
Maquinaria, equipos y automotores	104,1	98,7	92,4	82,2	103,3	93,9	102,0	102,0	101,2	103,8	99,0	100,3	103,3	92,3	92,1	81,3	98,5	97,3	104,1	98,7	92,4	82,2	103,3	93,9	102,0	102,0	101,2	103,8	99,0	100,3	103,3	92,3	92,1	81,3	98,5	97,3	92,1	81,3	98,5	97,3
Otras industrias manufactureras	107,7	102,5	84,9	90,5	103,2	97,6	105,7	105,5	104,8	107,2	103,5	104,7	106,8	99,1	89,6	84,6	102,2	100,4	107,7	102,5	84,9	90,5	103,2	97,6	105,7	105,5	104,8	107,2	103,5	104,7	106,8	99,1	89,6	84,6	102,2	100,4	89,6	84,6	102,2	100,4
<b>Costo Laboral</b>	<b>171,4</b>	<b>193,4</b>	<b>218,9</b>	<b>199,9</b>	<b>178,0</b>	<b>190,0</b>	<b>184,1</b>	<b>192,0</b>	<b>195,4</b>	<b>192,3</b>	<b>196,2</b>	<b>201,8</b>	<b>202,5</b>	<b>237,5</b>	<b>249,8</b>	<b>240,0</b>	<b>211,4</b>	<b>224,2</b>	<b>171,4</b>	<b>193,4</b>	<b>218,9</b>	<b>199,9</b>	<b>178,0</b>	<b>190,0</b>	<b>184,1</b>	<b>192,0</b>	<b>195,4</b>	<b>192,3</b>	<b>196,2</b>	<b>201,8</b>	<b>202,5</b>	<b>237,5</b>	<b>249,8</b>	<b>240,0</b>	<b>211,4</b>	<b>224,2</b>	<b>249,8</b>	<b>240,0</b>	<b>211,4</b>	<b>224,2</b>
Alimentos, bebidas y tabaco	159,6	170,2	190,2	180,8	170,4	173,2	175,3	176,7	185,8	183,2	182,0	200,6	202,9	219,0	241,0	226,0	211,8	216,4	159,6	170,2	190,2	180,8	170,4	173,2	175,3	176,7	185,8	183,2	182,0	200,6	202,9	219,0	241,0	226,0	211,8	216,4	241,0	226,0	211,8	216,4
Textiles	175,7	201,1	253,8	189,0	178,3	194,0	193,4	189,1	199,5	196,1	196,5	196,4	198,0	243,1	262,0	243,2	212,2	215,5	175,7	201,1	253,8	189,0	178,3	194,0	193,4	189,1	199,5	196,1	196,5	196,4	198,0	243,1	262,0	243,2	212,2	215,5	262,0	243,2	212,2	215,5
Prendas de vestir	203,5	230,8	233,4	206,9	198,9	228,4	213,4	211,4	220,5	211,8	220,3	223,2	222,1	276,0	256,7	264,0	234,7	254,0	203,5	230,8	233,4	206,9	198,9	228,4	213,4	211,4	220,5	211,8	220,3	223,2	222,1	276,0	256,7	264,0	234,7	254,0	256,7	264,0	234,7	254,0
Papel e imprenta	151,9	182,1	174,7	184,4	155,6	164,6	160,5	187,1	169,8	167,5	170,9	177,4	176,6	215,3	193,1	201,1	179,5	192,7	151,9	182,1	174,7	184,4	155,6	164,6	160,5	187,1	169,8	167,5	170,9	177,4	176,6	215,3	193,1	201,1	179,5	192,7	193,1	201,1	179,5	192,7
Medicamentos de uso humano	163,4	185,6	251,7	190,6	171,0	192,0	179,4	182,7	186,6	183,3	192,4	189,4	193,3	227,7	282,8	230,0	198,7	223,0	163,4	185,6	251,7	190,6	171,0	192,0	179,4	182,7	186,6	183,3	192,4	189,4	193,3	227,7	282,8	230,0	198,7	223,0	282,8	230,0	198,7	223,0
Resto productos químicos, caucho y plástico	191,2	202,2	232,1	230,3	200,8	210,9	202,2	202,3	215,7	210,0	210,9	221,1	214,5	241,7	268,4	276,3	243,5	262,3	191,2	202,2	232,1	230,3	200,8	210,9	202,2	202,3	215,7	210,0	210,9	221,1	214,5	241,7	268,4	276,3	243,5	262,3	268,4	276,3	243,5	262,3
Metalurgia y Productos metálicos	183,1	198,8	231,2	220,2	190,6	189,4	191,6	190,4	210,2	210,6	211,2	208,4	207,2	235,3	269,0	256,6	215,2	220,4	183,1	198,8	231,2	220,2	190,6	189,4	191,6	190,4	210,2	210,6	211,2	208,4	207,2	235,3	269,0	256,6	215,2	220,4	269,0	256,6	215,2	220,4
Maquinaria, equipos y automotores	190,0	208,8	240,9	233,9	196,0	211,0	203,2	200,1	223,1	225,1	228,7	226,7	226,4	257,4	273,2	284,0	241,5	240,1	190,0	208,8	240,9	233,9	196,0	211,0	203,2	200,1	223,1	225,1	228,7	226,7	226,4	257,4	273,2	284,0	241,5	240,1	273,2	284,0	241,5	240,1
Otras industrias manufactureras	181,9	203,9	240,3	214,9	196,2	206,1	199,7	204,6	214,1	214,4	215,3	223,4	226,2	293,8	293,0	299,8	247,0	260,8	181,9	203,9	240,3	214,9	196,2	206,1	199,7	204,6	214,1	214,4	215,3	223,4	226,2	293,8	293,0	299,8	247,0	260,8	293,0	299,8	247,0	260,8

(\*) Datos Provisorios

Fuente: Dirección General de Estadística y Censos (G.C.B.A.).

**Cuadro 4** Consumo de Energía Eléctrica e Intensidad de Uso Energético por rama de actividad (9 dominios). Ciudad de Buenos Aires. Noviembre 2005 / Abril 2007.  
(Índice base octubre 2001 = 100)

Indicadores	2005												2006												2007											
	Nov	Dic	Ene	Feb	Mar	Abr	May	Jun	Jul	Ago	Sep	Oct	Nov	Dic	Ene	Feb	Mar	Abr <sup>(*)</sup>	Nov	Dic	Ene	Feb	Mar	Abr <sup>(*)</sup>	Nov	Dic	Ene	Feb	Mar	Abr <sup>(*)</sup>						
<b>Consumo de Energía Eléctrica</b>	<b>115,8</b>	<b>121,7</b>	<b>114,0</b>	<b>115,6</b>	<b>119,8</b>	<b>121,5</b>	<b>117,1</b>	<b>118,9</b>	<b>120,6</b>	<b>122,0</b>	<b>126,5</b>	<b>127,3</b>	<b>132,4</b>	<b>134,7</b>	<b>117,9</b>	<b>122,0</b>	<b>125,3</b>	<b>124,9</b>	<b>115,8</b>	<b>121,7</b>	<b>114,0</b>	<b>115,6</b>	<b>119,8</b>	<b>121,5</b>	<b>117,1</b>	<b>118,9</b>	<b>120,6</b>	<b>122,0</b>	<b>126,5</b>	<b>127,3</b>	<b>132,4</b>	<b>134,7</b>	<b>117,9</b>	<b>122,0</b>	<b>125,3</b>	<b>124,9</b>
Alimentos, bebidas y tabaco	98,6	108,3	103,1	100,7	103,5	98,9	93,1	92,4	94,9	95,4	98,2	105,3	107,0	110,2	113,9	112,9	113,3	106,2	98,6	108,3	103,1	100,7	103,5	98,9	93,1	92,4	94,9	95,4	98,2	105,3	107,0	110,2	113,9	112,9	113,3	106,2
Textiles	102,1	106,3	75,7	95,1	98,9	114,7	109,3	109,9	107,3	103,4	111,2	108,4	111,6	111,0	68,6	85,8	105,0	118,9	102,1	106,3	75,7	95,1	98,9	114,7	109,3	109,9	107,3	103,4	111,2	108,4	111,6	111,0	68,6	85,8	105,0	118,9
Prendas de vestir	84,9	86,9	88,4	82,9	84,2	81,8	79,0	80,0	75,9	72,7	76,5	72,4	73,5	78,0	69,3	83,6	79,9	78,0	84,9	86,9	88,4	82,9	84,2	81,8	79,0	80,0	75,9	72,7	76,5	72,4	73,5	78,0	69,3	83,6	79,9	78,0
Papele e imprenta	78,4	88,7	83,2	80,2	83,4	89,3	78,5	74,0	71,9	70,9	77,3	78,4	79,6	84,9	79,3	81,3	77,3	77,9	78,4	88,7	83,2	80,2	83,4	89,3	78,5	74,0	71,9	70,9	77,3	78,4	79,6	84,9	79,3	81,3	77,3	77,9
Medicamentos de uso humano	147,8	155,4	145,1	169,9	182,9	181,8	183,1	197,6	210,4	239,1	236,1	250,6	278,3	290,6	162,7	176,6	193,6	183,5	147,8	155,4	145,1	169,9	182,9	181,8	183,1	197,6	210,4	239,1	236,1	250,6	278,3	290,6	162,7	176,6	193,6	183,5
Resto productos químicos, caucho y plástico	206,9	204,9	201,7	191,8	202,2	198,3	202,5	210,1	214,2	209,8	225,7	217,4	215,7	210,9	207,6	205,2	204,8	216,8	206,9	204,9	201,7	191,8	202,2	198,3	202,5	210,1	214,2	209,8	225,7	217,4	215,7	210,9	207,6	205,2	204,8	216,8
Metalles y Productos metálicos	119,0	122,5	113,2	120,0	124,6	122,4	116,9	117,0	121,4	129,4	129,9	116,1	127,4	131,0	123,1	112,7	138,2	137,0	119,0	122,5	113,2	120,0	124,6	122,4	116,9	117,0	121,4	129,4	129,9	116,1	127,4	131,0	123,1	112,7	138,2	137,0
Maquinaria, equipos y automotores	129,9	118,0	127,2	130,2	129,0	129,2	128,8	139,3	140,7	137,5	128,2	121,8	137,1	122,1	137,9	150,6	147,5	148,4	129,9	118,0	127,2	130,2	129,0	129,2	128,8	139,3	140,7	137,5	128,2	121,8	137,1	122,1	137,9	150,6	147,5	148,4
Otras industrias manufactureras	145,2	157,1	138,5	132,5	128,2	145,0	143,3	146,4	148,5	148,7	154,9	146,9	154,8	167,0	135,5	140,9	147,0	136,1	145,2	157,1	138,5	132,5	128,2	145,0	143,3	146,4	148,5	148,7	154,9	146,9	154,8	167,0	135,5	140,9	147,0	136,1
<b>Intensidad de Uso Energético</b>	<b>120,1</b>	<b>131,0</b>	<b>134,3</b>	<b>138,5</b>	<b>125,3</b>	<b>135,2</b>	<b>122,9</b>	<b>125,7</b>	<b>129,6</b>	<b>126,7</b>	<b>134,9</b>	<b>133,1</b>	<b>135,6</b>	<b>150,1</b>	<b>139,1</b>	<b>148,2</b>	<b>132,8</b>	<b>138,4</b>	<b>120,1</b>	<b>131,0</b>	<b>134,3</b>	<b>138,5</b>	<b>125,3</b>	<b>135,2</b>	<b>122,9</b>	<b>125,7</b>	<b>129,6</b>	<b>126,7</b>	<b>134,9</b>	<b>133,1</b>	<b>135,6</b>	<b>150,1</b>	<b>139,1</b>	<b>148,2</b>	<b>132,8</b>	<b>138,4</b>
Alimentos, bebidas y tabaco	108,5	119,8	122,9	121,4	114,9	114,5	103,1	104,2	107,9	105,3	109,2	116,6	117,2	127,4	138,4	138,8	125,3	122,0	108,5	119,8	122,9	121,4	114,9	114,5	103,1	104,2	107,9	105,3	109,2	116,6	117,2	127,4	138,4	138,8	125,3	122,0
Textiles	92,2	103,1	89,0	103,0	89,3	107,6	98,1	98,3	99,9	92,1	100,8	96,7	97,1	114,3	77,7	92,9	94,1	114,1	92,2	103,1	89,0	103,0	89,3	107,6	98,1	98,3	99,9	92,1	100,8	96,7	97,1	114,3	77,7	92,9	94,1	114,1
Prendas de vestir	113,4	121,4	134,7	118,9	109,3	115,0	105,3	107,6	103,7	92,2	101,6	94,6	94,2	106,6	97,2	119,5	98,6	101,8	113,4	121,4	134,7	118,9	109,3	115,0	105,3	107,6	103,7	92,2	101,6	94,6	94,2	106,6	97,2	119,5	98,6	101,8
Papele e imprenta	80,3	94,4	92,6	90,0	85,7	98,5	83,5	80,7	78,7	75,6	82,8	83,1	82,3	93,1	89,7	94,2	84,0	87,4	80,3	94,4	92,6	90,0	85,7	98,5	83,5	80,7	78,7	75,6	82,8	83,1	82,3	93,1	89,7	94,2	84,0	87,4
Medicamentos de uso humano	136,1	149,5	165,6	196,2	171,6	185,2	172,0	185,1	196,2	216,2	222,1	224,0	244,1	287,1	183,8	193,8	175,7	183,2	136,1	149,5	165,6	196,2	171,6	185,2	172,0	185,1	196,2	216,2	222,1	224,0	244,1	287,1	183,8	193,8	175,7	183,2
Resto productos químicos, caucho y plástico	205,5	208,4	212,7	226,4	207,9	209,7	199,4	206,4	217,5	204,6	228,9	216,3	208,7	221,4	228,9	243,6	210,8	230,2	205,5	208,4	212,7	226,4	207,9	209,7	199,4	206,4	217,5	204,6	228,9	216,3	208,7	221,4	228,9	243,6	210,8	230,2
Metalles y Productos metálicos	130,2	141,4	134,5	154,6	141,0	145,0	135,8	131,8	136,2	138,9	147,3	127,2	134,4	151,7	148,3	141,1	147,8	148,2	130,2	141,4	134,5	154,6	141,0	145,0	135,8	131,8	136,2	138,9	147,3	127,2	134,4	151,7	148,3	141,1	147,8	148,2
Maquinaria, equipos y automotores	140,5	134,0	151,9	174,0	136,0	150,4	137,2	148,2	159,0	152,2	149,2	138,8	153,2	152,7	173,5	214,2	172,8	179,4	140,5	134,0	151,9	174,0	136,0	150,4	137,2	148,2	159,0	152,2	149,2	138,8	153,2	152,7	173,5	214,2	172,8	179,4
Otras industrias manufactureras	121,8	139,5	151,5	136,0	114,5	133,8	122,7	124,7	129,2	126,4	134,4	125,3	131,0	152,4	137,7	156,2	137,0	129,4	121,8	139,5	151,5	136,0	114,5	133,8	122,7	124,7	129,2	126,4	134,4	125,3	131,0	152,4	137,7	156,2	137,0	129,4

(\*) Datos Provisorios

Fuente: Dirección General de Estadística y Censos (G.C.B.A.).