

PRODUCTO BRUTO GEOGRAFICO DE LA CIUDAD DE BUENOS AIRES

Datos definitivos 2003

Se presentan aquí los resultados definitivos del cálculo del Producto Bruto Geográfico (PBG) de la Ciudad de Buenos Aires para el año 2003. El cálculo del PBG es realizado por la Dirección General de Estadística y Censos del Gobierno de la Ciudad de Buenos Aires.

Síntesis

En el año 2003 el Producto Bruto Geográfico (PBG) de la Ciudad de Buenos Aires registró, medido a precios constantes de 1993, un alza del 7,2 % respecto al año anterior. Los sectores productores de bienes incrementaron su actividad un 16,7 %, mientras que los sectores generadores de servicios evidenciaron una suba del 5,5 %. Tal comportamiento diferencial reproduce los nuevos contenidos sectoriales que desde la salida de la convertibilidad, caracterizan el crecimiento económico a nivel nacional. En efecto, a partir del cambio de precios relativos provocado por la devaluación del peso a principios de 2002, se advierte que los niveles de actividad pasaron a ser traccionados esencialmente por los sectores productores de bienes y los servicios conexos, siendo ésta una diferencia importante respecto del paradigma de crecimiento registrado en la década de los 90'.

Precisamente, el comportamiento más dinámico que exhibieron los sectores productores de bienes respecto a los servicios es el factor explicativo esencial del menor ritmo de crecimiento del producto de la Ciudad de Buenos Aires en relación al verificado a nivel nacional. Cabe destacar, al respecto, que el perfil productivo de la Ciudad se caracteriza por una elevada ponderación de los servicios, que aportan en el año 2003 el 83,4% del total, frente al 16,6 % que contribuye el sector productor de bienes. Se trata de una estructura muy distinta a la que exhibe el PBI nacional donde dichas ponderaciones son del 33,7 % y del 66,3 % respectivamente. Estas diferencias que se constatan en materia de composición de las estructuras productivas explican, a su turno, que en el período 2001-2003 el PIB global haya acumulado un retroceso del 3,2 % mientras que el PBG de la Ciudad exhibió una caída del 7,5 % (Gráfico N° 1).

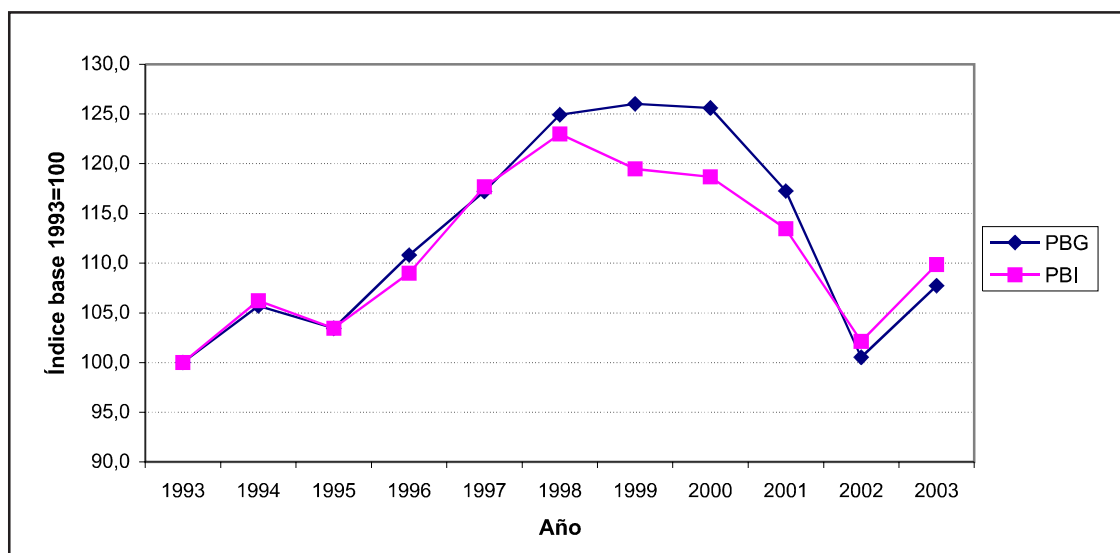
Las cuatro ramas de actividad que tuvieron un mejor desempeño en el año 2003 en la Ciudad de Buenos Aires fueron la Construcción (+31,1 %), el Comercio (+20,5 %), la Industria (+16,3 %) y el Transporte y las telecomunicaciones (+10,7 %). Estas variaciones, excepto la de Construcción, son superiores a las registradas por los mismos sectores a nivel nacional (Cuadro N° 5). Sin embargo, tales incrementos, fueron atenuados por la importante caída del sector de Intermediación Financiera (-3,5 %), el cual acumula una baja de casi el 19% desde el año 2001, evidenciando una pérdida de ponderación en el PBG de 2,4 puntos porcentuales, pasando de representar el 19,4 % del PBG en el año 2001 al 17 % en el 2003. Cabe señalar que el valor agregado constante generado en la Ciudad por el sector financiero representa el 90% del total nacional, distribuyéndose el otro 10 % en el resto del país. Tal circunstancia explica la menor participación relativa que este sector tiene a nivel del PBI promedio del país, con un porcentaje equivalente al 4,4 % frente al mencionado 17 % que representa en la Ciudad de Buenos Aires.

A nivel agregado el rubro de servicios que posee el mayor peso en la Ciudad es el sector de Servicios inmobiliarios, empresariales y de alquiler, rama que registró una suba del 6,5 % en el año 2003. Tal crecimiento se originó principalmente en el incremento del 10 % en la actividad de los servicios empresariales.

A valores corrientes el PIB nacional y el PBG de la Ciudad registraron comportamientos dispares, repitiendo una tendencia que ya se verificó en el año 2002, circunstancia que se explica por la evolución desigual de los precios relativos que reflejan las significativas diferencias en la estructura productiva de la Ciudad respecto de la Nación. Fue, en efecto, el notable crecimiento post devaluación que registraron los precios en las actividades del sector primario a nivel nacional lo que explica el mayor incremento respecto a la Ciudad, donde dichas actividades son irrelevantes, ya que sólo funcionan en la misma sus administraciones centrales (Cuadro N° 5).

La evolución del nivel general de precios de la actividad económica, medido por el índice de precios implícitos del valor agregado (deflactor del PBG) reflejó un alza del 1,2 % con respecto al año anterior. El mismo corresponde a un aumento del 14,3 % para los sectores productores de bienes (esencialmente Industria) y a una baja del 2 % para los sectores productores de servicios.

Gráfico 1 Producto Bruto Geográfico y Producto Bruto Interno a precios básicos.
Precios constantes de 1993. Años 1993/2003



Fuente: Dirección General de Estadística y Censos. (G.C.B.A.) y Dirección Nacional de Cuentas Nacionales

Cuadro 1 Producto Bruto Geográfico a precios de productor y Valor Bruto de Producción, Consumo Intermedio y Valor Agregado Bruto a precios básicos¹ según categorías de la ClaNAE². Precios constantes de 1993. Ciudad de Buenos Aires. Año 2003. Datos definitivos (en miles de pesos)

Categoría	Valor Bruto de Producción	Consumo Intermedio	Valor Agregado Bruto
Producto Bruto Geográfico a precios de productor			56.884.422
Impuestos específicos			279.636
Total	92.646.353	36.041.567	56.604.786
A Agricultura, ganadería, caza y silvicultura	295.257	114.038	181.219
B Pesca y servicios conexos	16.887	6.161	10.727
C Explotación de minas y canteras	1.065.724	364.930	700.794
D Industria manufacturera	14.974.156	8.570.779	6.403.376
E Electricidad, gas y agua	2.053.894	1.276.689	777.206
F Construcción	2.424.479	1.079.886	1.344.593
G Comercio	10.143.950	3.404.260	6.739.690
H Servicios de hotelería y restaurantes	4.954.336	2.283.378	2.670.958
I Servicio de transporte, de almacenamiento y de comunicaciones	10.616.900	4.693.005	5.923.895
J Intermediación financiera y otros servicios financieros	12.674.465	3.034.122	9.640.343
K Servicios inmobiliarios, empresariales y de alquiler	14.966.435	4.481.197	10.485.238
L Administración pública, defensa y seguridad social obligatoria	3.704.354	1.098.683	2.605.671
M Enseñanza	2.501.874	499.618	2.002.256
N Servicios sociales y de salud	5.089.195	2.174.180	2.915.015
O Servicios comunitarios, sociales y personales n.c.p.	5.719.902	2.960.642	2.759.260
P Servicios de hogares privados que contratan servicio doméstico	1.444.546	0	1.444.546

¹ Precios de productor menos impuestos específicos.

² Clasificación Nacional de Actividades Económicas 1997.

Fuente: Dirección General de Estadística y Censos. (G.C.B.A.).

Cuadro 2 Producto Bruto Geográfico a precios de productor y Valor Bruto de Producción, Consumo Intermedio y Valor Agregado Bruto a precios básicos¹ según categorías de la ClaNAE². Precios corrientes. Ciudad de Buenos Aires. Año 2003. Datos definitivos (en miles de pesos)

Categoría	Valor Bruto de Producción	Consumo Intermedio	Valor Agregado Bruto
Producto Bruto Geográfico a precios de productor			75.427.579
Impuestos específicos			154.206
Total	134.544.650	59.271.277	75.273.373
A Agricultura, ganadería, caza y silvicultura	642.552	248.202	394.350
B Pesca y servicios conexos	41.937	16.285	25.653
C Explotación de minas y canteras	2.646.789	590.249	2.056.540
D Industria manufacturera	30.030.937	18.902.800	11.128.137
E Electricidad, gas y agua	2.281.416	1.585.468	695.948
F Construcción	3.333.097	1.864.729	1.468.369
G Comercio	13.666.037	4.586.299	9.079.739
H Servicios de hotelería y restaurantes	6.633.685	3.010.564	3.623.121
I Servicio de transporte, de almacenamiento y de comunicaciones	17.739.940	8.507.502	9.232.438
J Intermediación financiera y otros servicios financieros	13.663.544	4.363.828	9.299.716
K Servicios inmobiliarios, empresariales y de alquiler	21.447.339	6.772.403	14.674.936
L Administración pública, defensa y seguridad social obligatoria	5.427.093	1.578.181	3.848.913
M Enseñanza	3.032.231	682.238	2.349.992
N Servicios sociales y de salud	6.108.448	3.033.359	3.075.089
O Servicios comunitarios, sociales y personales n.c.p.	6.314.648	3.529.170	2.785.478
P Servicios de hogares privados que contratan servicio doméstico	1.534.956	0	1.534.956

¹ Precios de productor menos impuestos específicos.

² Clasificación Nacional de Actividades Económicas 1997.

Fuente: Dirección General de Estadística y Censos. (G.C.B.A.).

Cuadro 3 Producto Bruto Geográfico a precios de productor y Valor Agregado Bruto a precios básicos¹ según categorías de la ClaNAE². Precios constantes de 1993. Ciudad de Buenos Aires. Años 2002/ 2003 y variación porcentual (en miles de pesos y porcentajes)

Categoría	Valor Agregado Bruto		Variación Porcentual
	2002	2003	
Producto Bruto Geográfico a precios de productor	53.042.491	56.884.422	7,24
Impuestos específicos	240.569	279.636	16,24
Total	52.801.922	56.604.786	7,20
A Agricultura, ganadería, caza y silvicultura	170.012	181.219	6,59
B Pesca y servicios conexos	10.072	10.727	6,50
C Explotación de minas y canteras	647.202	700.794	8,28
D Industria manufacturera	5.507.351	6.403.376	16,27
E Electricidad, gas y agua	707.243	777.206	9,89
F Construcción	1.025.463	1.344.593	31,12
G Comercio	5.594.452	6.739.690	20,47
H Servicios de hotelería y restaurantes	2.424.544	2.670.958	10,16
I Servicio de transporte, de almacenamiento y de comunicaciones	5.352.027	5.923.895	10,69
J Intermediación financiera y otros servicios financieros	9.984.882	9.640.343	-3,45
K Servicios inmobiliarios, empresariales y de alquiler	9.843.903	10.485.238	6,52
L Administración pública, defensa y seguridad social obligatoria	2.756.256	2.605.671	-5,46
M Enseñanza	1.887.006	2.002.256	6,11
N Servicios sociales y de salud	2.853.429	2.915.015	2,16
O Servicios comunitarios, sociales y personales n.c.p.	2.620.434	2.759.260	5,30
P Servicios de hogares privados que contratan servicio doméstico	1.417.647	1.444.546	1,90

¹ Precios de productor menos impuestos específicos.

² Clasificación Nacional de Actividades Económicas 1997.

Fuente: Dirección General de Estadística y Censos. (G.C.B.A.).

Cuadro 4 Producto Bruto Geográfico a precios de productor y Valor Agregado Bruto a precios básicos¹ según categorías de la ClaNAE². Precios corrientes. Ciudad de Buenos Aires. Años 2002 / 2003 y variación porcentual (en miles de pesos y porcentajes)

Categoría	Valor Agregado Bruto		Variación Porcentual
	2002	2003	
Producto Bruto Geográfico a precios de productor	68.574.445	75.427.579	9,99
Impuestos específicos	137.934	154.206	11,80
Total	68.436.511	75.273.373	9,99
A Agricultura, ganadería, caza y silvicultura	342.304	394.350	15,20
B Pesca y servicios conexos	22.214	25.653	15,48
C Explotación de minas y canteras	1.767.962	2.056.540	16,32
D Industria manufacturera	8.021.370	11.128.137	38,73
E Electricidad, gas y agua	681.832	695.948	2,07
F Construcción	980.333	1.468.369	49,78
G Comercio	7.275.757	9.079.739	24,79
H Servicios de hotelería y restaurantes	2.841.643	3.623.121	27,50
I Servicio de transporte, de almacenamiento y de comunicaciones	7.895.929	9.232.438	16,93
J Intermediación financiera y otros servicios financieros	12.981.459	9.299.716	-28,36
K Servicios inmobiliarios, empresariales y de alquiler	12.835.920	14.674.936	14,33
L Administración pública, defensa y seguridad social obligatoria	3.884.570	3.848.913	-0,92
M Enseñanza	2.101.266	2.349.992	11,84
N Servicios sociales y de salud	2.871.562	3.075.089	7,09
O Servicios comunitarios, sociales y personales n.c.p.	2.426.176	2.785.478	14,81
P Servicios de hogares privados que contratan servicio doméstico	1.506.213	1.534.956	1,91

¹ Precios de productor menos impuestos específicos.

² Clasificación Nacional de Actividades Económicas 1997.

Fuente: Dirección General de Estadística y Censos. (G.C.B.A.).

Cuadro 5 Variación porcentual del Producto Bruto Geográfico y del Producto Bruto Interno a precios básicos según categorías de la ClaNAE¹. Precios constantes de 1993 y corrientes. Año 2003 respecto a 2002

Categoría	Precios constantes		Precios corrientes	
	PBG	PBI	PBG	PBI
Total	7,24	8,84	9,99	10,50
A Agricultura, ganadería, caza y silvicultura	6,59	7,04	15,20	14,22
B Pesca y servicios conexos	6,50	1,18	15,48	8,25
C Explotación de minas y canteras	8,28	3,72	16,32	5,98
D Industria manufacturera	16,27	15,97	38,73	14,60
E Electricidad, gas y agua	9,89	6,94	2,07	7,05
F Construcción	31,12	34,37	49,78	8,80
G Comercio	20,47	12,94	24,79	8,23
H Servicios de hotelería y restaurantes	10,16	6,01	27,50	16,24
I Servicio de transporte, de almacenamiento y de comunicaciones	10,69	8,22	16,93	19,82
J Intermediación financiera y otros servicios financieros	-3,45	-15,75	-28,36	-1,31
K Servicios inmobiliarios, empresariales y de alquiler	6,52	3,93	14,33	1,79
L Administración pública, defensa y seguridad social obligatoria	-5,46	1,10	-0,92	10,52
M+N Enseñanza y Servicios sociales y de salud	1,04	2,75	1,09	3,95
O+P Servicios comunitarios, sociales y personales n,c,p, y Servicios de hogares privados que contratan servicio doméstico	1,04	4,65	1,10	8,89

¹ Clasificación Nacional de Actividades Económicas 1997.

Nota: Los datos que aquí se presentan para el PBI pueden tener diferencias con los difundidos por la Dirección Nacional de Cuentas Nacionales (DNCN). Estas diferencias corresponden al criterio de valuación utilizado. La DNCN publica en sus comunicados la información del PBI a precios de mercado. Dicho criterio de valuación impediría la comparación con el PBG.

Fuente: Dirección General de Estadística y Censos. (G.C.B.A.) y Dirección Nacional de Cuentas Nacionales

Cuadro 6 Estructura sectorial comparada del Producto Bruto Geográfico de la Ciudad de Buenos Aires y del Producto Bruto Interno a precios básicos según categorías de la ClaNAE¹. Precios constantes de 1993. Años 1993 - 2001 - 2003 (en porcentajes del total)

Categoría	Año base 1993		2001		2003	
	PBG	PBI	PBG	PBI	PBG	PBI
Total	100,0%	100,0%	100,0%	100,0%	100,0%	100,0%
A Agricultura, ganadería, caza y silvicultura	0,2%	5,3%	0,3%	5,8%	0,3%	6,3%
B Pesca y servicios conexos	0,0%	0,2%	0,0%	0,2%	0,0%	0,2%
C Explotación de minas y canteras	1,0%	1,6%	1,1%	2,0%	1,2%	2,1%
D Industria manufacturera	16,0%	19,5%	11,2%	16,2%	11,3%	17,3%
E Electricidad, gas y agua	1,5%	2,1%	1,4%	3,0%	1,4%	3,2%
F Construcción	3,4%	6,1%	2,3%	5,0%	2,4%	4,6%
G Comercio	15,0%	15,3%	12,4%	13,4%	11,9%	12,8%
H Servicios de hotelería y restaurantes	4,6%	2,5%	4,4%	2,7%	4,7%	2,7%
I Servicio de transporte, de almacenamiento y de comunicaciones	9,7%	7,3%	9,5%	8,9%	10,5%	9,2%
J Intermediación financiera y otros servicios financieros	11,0%	4,2%	19,4%	6,3%	17,0%	4,4%
K Servicios inmobiliarios, empresariales y de alquiler	17,0%	15,4%	19,0%	15,7%	18,5%	15,9%
L Administración pública, defensa y seguridad social obligatoria	5,9%	6,6%	4,7%	5,6%	4,6%	5,8%
M+N Enseñanza y Servicios sociales y de salud	7,5%	8,2%	7,8%	9,0%	8,7%	9,5%
O+P Servicios comunitarios, sociales y personales n,c,p, y Servicios de hogares privados que contratan servicio doméstico	7,1%	5,8%	6,6%	6,2%	7,4%	6,0%

¹ Clasificación Nacional de Actividades Económicas 1997.

Nota: Los datos que aquí se presentan para el PBI pueden tener diferencias con los difundidos por la Dirección Nacional de Cuentas Nacionales (DNCN). Estas diferencias corresponden al criterio de valuación utilizado. La DNCN publica en sus comunicados la información del PBI a precios de mercado. Dicho criterio de valuación impediría la comparación con el PBG.

Fuente: Dirección General de Estadística y Censos. (G.C.B.A.) y Dirección Nacional de Cuentas Nacionales

Cuadro 7 Estructura sectorial comparada del Producto Bruto Geográfico de la Ciudad de Buenos Aires y del Producto Bruto Interno a precios básicos según categorías de la ClaNAE¹. Precios corrientes. Años 1993 - 2001 - 2003 (en porcentajes del total)

Categoría	Año base 1993		2001		2003	
	PBG	PBI	PBG	PBI	PBG	PBI
Total	100,0%	100,0%	100,0%	100,0%	100,0%	100,0%
A Agricultura, ganadería, caza y silvicultura	0,2%	5,3%	0,3%	4,5%	0,5%	10,7%
B Pesca y servicios conexos	0,0%	0,2%	0,0%	0,3%	0,0%	0,4%
C Explotación de minas y canteras	1,0%	1,6%	1,1%	2,6%	2,7%	5,7%
D Industria manufacturera	16,0%	19,5%	11,4%	17,0%	14,8%	23,6%
E Electricidad, gas y agua	1,5%	2,1%	1,5%	2,5%	0,9%	1,8%
F Construcción	3,4%	6,1%	2,1%	4,5%	2,0%	3,2%
G Comercio	15,0%	15,3%	11,8%	12,9%	12,1%	11,7%
H Servicios de hotelería y restaurantes	4,6%	2,5%	4,3%	2,9%	4,8%	2,4%
I Servicio de transporte, de almacenamiento y de comunicaciones	9,7%	7,3%	12,5%	9,0%	12,3%	8,3%
J Intermediación financiera y otros servicios financieros	11,0%	4,2%	15,3%	5,4%	12,4%	3,9%
K Servicios inmobiliarios, empresariales y de alquiler	17,0%	15,4%	19,6%	16,8%	19,5%	12,1%
L Administración pública, defensa y seguridad social obligatoria	5,9%	6,6%	5,9%	6,7%	5,1%	5,4%
M+N Enseñanza y Servicios sociales y de salud	7,5%	8,2%	7,8%	9,4%	7,2%	7,0%
O+P Servicios comunitarios, sociales y personales n,c,p, y Servicios de hogares privados que contratan servicio doméstico	7,1%	5,8%	6,5%	5,6%	5,7%	3,8%

¹ Clasificación Nacional de Actividades Económicas 1997.

Nota: Los datos que aquí se presentan para el PBI pueden tener diferencias con los difundidos por la Dirección Nacional de Cuentas Nacionales (DNCN). Estas diferencias corresponden al criterio de valuación utilizado. La DNCN publica en sus comunicados la información del PBI a precios de mercado. Dicho criterio de valuación impediría la comparación con el PBG.

Fuente: Dirección General de Estadística y Censos. (G.C.B.A.) y Dirección Nacional de Cuentas Nacionales

Cuadro 8 Producto Bruto Geográfico a precios de productor y Valor Agregado Bruto a precios básicos¹ según categorías de la CInAE². Precios constantes de 1993. Ciudad de Buenos Aires. Años 1993 / 2003 (en millones de pesos)

Categoría	1993	1994	1995	1996	1997	1998	1999	2000	2001	2002	2003
Producto Bruto Geográfico a precios de productor	52.465	55.446	54.270	58.135	61.488	65.536	66.108	65.893	61.516	53.042	56.884
Impuestos específicos	342	351	354	337	334	359	320	319	318	241	280
Valor Agregado Bruto a precios básicos	52.122	55.094	53.917	57.799	61.153	65.177	65.788	65.574	61.198	52.802	56.605
Agricultura, ganadería, caza y silvicultura	96	97	108	121	129	145	182	188	182	170	181
Pesca y servicios conexos	7	8	9	9	9	10	10	10	13	10	11
Explotación de minas y canteras	505	604	658	663	670	476	584	553	673	647	701
Industria manufacturera	8.357	8.732	7.505	7.967	8.224	8.642	8.141	7.575	6.884	5.507	6.403
Electricidad, gas y agua	802	745	771	815	745	694	895	975	860	707	777
Construcción	1.764	1.786	1.707	1.545	1.655	1.943	2.013	1.894	1.417	1.025	1.345
Comercio	7.830	8.227	7.396	8.014	9.014	9.229	8.575	8.376	7.567	5.594	6.740
Servicios de hotelería y restaurantes	2.383	2.265	2.167	2.573	2.747	2.844	2.796	2.709	2.664	2.425	2.671
Servicio de transporte, de almacenamiento y de comunicaciones	5.052	5.545	5.728	5.893	5.896	6.242	6.125	6.127	5.788	5.352	5.924
Intermediación financiera y otros servicios financieros	5.743	6.780	6.961	8.827	9.784	11.186	12.403	12.887	11.890	9.985	9.640
Servicios inmobiliarios, empresariales y de alquiler	8.881	9.576	9.915	10.343	11.086	12.303	12.501	12.446	11.599	9.844	10.485
Administración pública, defensa y seguridad social obligatoria	3.071	3.093	3.208	2.999	2.885	2.943	2.894	3.001	2.875	2.756	2.606
Enseñanza	1.640	1.685	1.721	1.819	1.814	1.847	1.853	1.872	1.970	1.887	2.002
Servicios sociales y de salud	2.287	2.443	2.465	2.548	2.580	2.669	2.817	2.914	2.788	2.853	2.915
Servicios comunitarios, sociales y personales n.c.p.	2.279	2.203	2.260	2.290	2.477	2.568	2.550	2.576	2.632	2.620	2.759
Servicios de hogares privados que contratan servicio doméstico	1.426	1.305	1.339	1.373	1.438	1.434	1.449	1.471	1.396	1.418	1.445

¹ Precios de productor menos impuestos específicos.

² Clasificación Nacional de Actividades Económicas 1997.

Fuente: Dirección General de Estadística y Censos. (G.C.B.A.).

Cuadro 9 Producto Bruto Geográfico a precios de productor y Valor Agregado Bruto a precios básicos1 según categorías de la CtaNAE2. Precios corrientes. Ciudad de Buenos Aires. Años 1993 / 2003 (en millones de pesos)

Categoría	1993	1994	1995	1996	1997	1998	1999	2000	2001	2002	2003
Producto Bruto Geográfico a precios de productor	52.465	57.391	58.146	61.035	65.036	68.622	68.193	67.308	62.619	68.574	75.428
Impuestos específicos	342	348	363	353	353	375	395	286	194	138	154
Valor Agregado Bruto a precios básicos	52.122	57.043	57.783	60.681	64.683	68.247	67.798	67.022	62.425	68.437	75.273
Agricultura, ganadería, caza y silvicultura	96	96	108	122	130	146	183	180	160	342	394
Pesca y servicios conexos	7	8	8	9	9	10	9	9	11	22	26
Explotación de minas y canteras	505	642	743	734	745	572	688	651	661	1.768	2.057
Industria manufacturera	8.357	9.040	8.247	8.748	8.954	9.196	8.495	8.085	7.101	8.021	11.128
Electricidad, gas y agua	802	744	790	919	813	753	968	1.019	949	682	696
Construcción	1.764	1.877	1.777	1.588	1.755	2.252	2.198	1.904	1.338	980	1.468
Comercio	7.830	8.371	7.768	8.456	9.407	9.514	8.478	8.154	7.351	7.276	9.080
Servicios de hotelería y restaurantes	2.383	2.388	2.323	2.570	2.741	2.844	2.846	2.762	2.655	2.842	3.623
Servicio de transporte, de almacenamiento y de comunicaciones	5.052	5.771	6.189	6.433	7.892	8.414	8.303	8.325	7.832	7.896	9.232
Intermediación financiera y otros servicios financieros	5.743	5.966	6.720	7.351	7.444	8.305	9.293	9.459	9.541	12.981	9.300
Servicios inmobiliarios, empresariales y de alquiler	8.881	10.425	11.105	11.479	12.236	13.376	13.495	13.386	12.234	12.836	14.675
Administración pública, defensa y seguridad social obligatoria	3.071	3.586	3.696	3.709	3.698	3.727	3.638	3.745	3.671	3.885	3.849
Enseñanza	1.640	1.828	1.882	1.952	1.978	2.068	2.047	2.105	1.999	2.101	2.350
Servicios sociales y de salud	2.287	2.505	2.512	2.642	2.722	2.798	2.969	3.081	2.865	2.872	3.075
Servicios comunitarios, sociales y personales n.c.p.	2.279	2.341	2.455	2.497	2.667	2.765	2.682	2.652	2.574	2.426	2.785
Servicios de hogares privados que contratan servicio doméstico	1.426	1.454	1.459	1.472	1.492	1.508	1.507	1.504	1.483	1.506	1.535

¹ Precios de productor menos impuestos específicos.

² Clasificación Nacional de Actividades Económicas 1997.

Fuente: Dirección General de Estadística y Censos. (G.C.B.A.).