



ENCUESTA ANUAL DE HOGARES 2003

Tamaño y tipo de los hogares por Centro de Gestión y Participación.

En el presente informe se ofrecen resultados parciales de la Encuesta Anual de Hogares de 2003. Como ya se informara en otras oportunidades, el nivel de desagregación y la diversidad de temáticas relevadas, así como el tamaño de la muestra, hacen de esta fuente de información un instrumento único en cuanto a la descripción y caracterización de los hogares y la población residente en la ciudad. En este caso se presentan algunos aspectos relativos al tamaño y composición de los hogares por agrupamientos de zonas geográficas y en algunos casos a nivel de CGP.

Tamaño de los hogares.

En la Ciudad de Buenos Aires habitan en promedio 2,7 personas por hogar. Como se observa en el Cuadro 1, existe una distribución heterogénea según CGP, variando el tamaño medio de los hogares entre 2,2 y 3,6 personas por hogar, valores extremos que corresponden a los CGP 2 Norte y 8 respectivamente.

Cuadro 1 Distribución de los hogares según número de personas en el hogar y tamaño promedio del hogar según CGP. Ciudad de Buenos Aires. Año 2003.

CGP	Número de personas en el hogar					Total	Tamaño medio del hogar
	1	2	3	4	5 o más		
Total	25,4	29,3	18,3	15,4	11,5	100,0	2,7
1	35,4	28,3	15,0	11,1	10,1	100,0	2,4
2 N	35,2	36,9	13,2*	9,6	5,2**	100,0	2,2
2 S	32,5	32,5	16,4	12,0	6,7	100,0	2,3
3	21,1	27,9	18,1	18,8	14,1	100,0	2,9
4	22,5	25,3	19,1	17,4	15,7	100,0	2,9
5	15,1*	22,9	19,1	20,8	22,1	100,0	3,3
6	31,0	28,0	17,4	14,4*	9,3	100,0	2,5
7	18,7	30,7	20,8	16,9	12,8	100,0	2,8
8	12,5	19,8	22,3	18,8	26,5	100,0	3,6
9	16,7	26,8	23,6	21,9	11,0	100,0	2,9
10	18,1*	32,7	20,3	14,8	14,1*	100,0	2,8
11	21,0	27,9	22,1	18,9	10,1	100,0	2,8
12	21,0	29,1	21,8	17,3	10,9*	100,0	2,7
13	26,7	30,9	18,5	15,2	8,7	100,0	2,5
14 E	29,8	32,0	14,7*	13,8	9,6	100,0	2,4
14 O	29,2	28,3	16,1	14,9	11,4*	100,0	2,6

* Coeficiente de variación en el rango 15 - 25

** Coeficiente de variación mayor a 25

Fuente: Encuesta Anual de Hogares 2003. Dirección General de Estadística y Censos (GCBA).

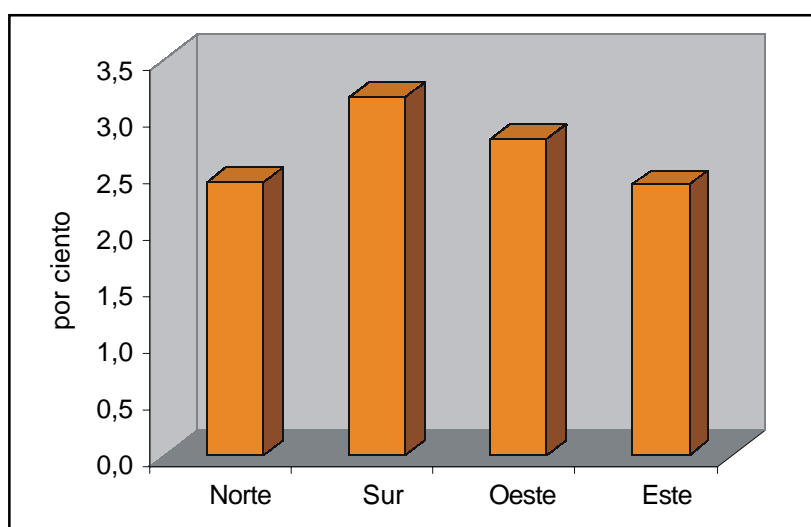
Si se agrupan los CGP en zonas¹ se observa que la zona Sur es la que presenta mayor tamaño promedio (3,2 personas por hogar), en tanto que en el otro extremo se ubican las zonas Norte y Este (2,4 personas por hogar). La zona Oeste se encuentra en una situación intermedia, registra 2,8 personas por hogar.

Cuadro 2 Distribución de los hogares según número de personas en el hogar y tamaño promedio del hogar según zona. Ciudad de Buenos Aires. Año 2003.

Zona	Número de personas en el hogar					Total	Tamaño medio del hogar
	1	2	3	4	5 o más		
Total	25,4	29,3	18,3	15,4	11,5	100,0	2,7
Norte	30,5	32,1	15,4	13,2	8,7	100,0	2,4
Sur	17,8	23,9	19,8	18,9	19,7	100,0	3,2
Oeste	19,4	29,7	21,5	17,6	11,9	100,0	2,8
Este	32,9	29,4	16,3	12,6	8,8	100,0	2,4

Fuente: Encuesta Anual de Hogares 2003. Dirección General de Estadística y Censos (GCBA).

Gráfico 1 Tamaño medio del hogar según zona. Ciudad de Buenos Aires 2003.



Si se analiza la distribución de los hogares según la cantidad de miembros se observa que más de la mitad de los hogares de la ciudad tienen 1 o 2 personas. El 34 por ciento está compuesto por tres o cuatro personas, mientras que en el resto (11,5%) habitan cinco o más personas. Los CGP 1, 2 Norte y 2 Sur son los que presentan menores promedios de personas en el hogar y al mismo tiempo mayores proporciones de hogares con 1 persona (35,4, 35,2 y 32,5 por ciento respectivamente). En el otro extremo, en los CGP 8 y 5 habitan en promedio tres o más personas y presentan los mayores pesos relativos de hogares con 5 o más miembros (22,1 y 26,5 por ciento respectivamente).

¹ Norte: CGP 13, 14 Oeste, 14 Este y 2 Norte. Oeste: CGP 7, 9, 10, 11 y 12. Este: CGP 1, 2 Sur y 6. Sur: CGP 3, 4, 5 y 8.

Cabe recordar que la zona Sur registra tasas de natalidad mayores al promedio de la Ciudad y que en la misma hay una alta presencia de asentamientos y barrios carenciados, lo que incidiría en el mayor tamaño de los hogares; esta situación puede observarse con los valores presentados en el Cuadro 3.

Cuadro 3 Distribución de los hogares según número de personas en el hogar y tamaño promedio del hogar según dominio. Ciudad de Buenos Aires. Año 2003.

Dominio	Número de personas en el hogar					Total	Tamaño medio del hogar
	1	2	3	4	5 o más		
Total	25,4	29,3	18,3	15,4	11,5	100,0	2,7
Villa	4,5	6,6	15,4	27,4	46,0	100,0	4,6
No villa	25,9	29,9	18,4	15,1	10,7	100,0	2,6

Fuente: Encuesta Anual de Hogares 2003. Dirección General de Estadística y Censos (GCBA).

En las villas de emergencia el tamaño medio del hogar es de 4,6 personas y en el 46 por ciento de los hogares habitan 5 o más personas; mientras que en el resto de los hogares el tamaño medio del hogar es de 2,6 personas y en el 56 por ciento de los hogares habitan menos de 3 personas.

Tipo de los hogares.

El 72 por ciento de los hogares de la Ciudad está constituido por familias y el 28 por ciento restante son hogares no familiares. Más de la mitad de los hogares son nucleares, en su mayoría de núcleo completo (49,2 por ciento) siendo importante la participación del núcleo incompleto (9,6 por ciento) es decir hogares donde residen familias con un núcleo primario y donde uno de los cónyuges está ausente. En el 13,6 por ciento además del núcleo primario convive otro miembro (sea este familiar o no), es decir son hogares extendidos o compuestos.

La mayoría de los hogares no familiares son unipersonales (26,2 por ciento) siendo mínima la participación de los multipersonales no familiares (1,4 por ciento).²

Cuadro 4 Distribución de los hogares particulares por tipo según zona. Ciudad de Buenos Aires. Año 2003.

Zona	Unipersonal	Hogar nuclear		Hogar extendido o compuesto	Multipersonal no familiar	Total
		Núcleo completo	Núcleo incompleto			
Total	26,2	49,2	9,6	13,6	1,4	100,0
Norte	31,7	46,0	8,4	11,8	2,1*	100,0
Sur	17,8	52,1	11,5	18,1	0,5*	100,0
Este	33,6	43,8	8,3*	12,3	2,0*	100,0
Oeste	20,4	54,3	10,6	13,9	0,8*	100,0

Nota: esta clasificación excluye al servicio doméstico y sus familiares

* Coeficiente de variación mayor de 15 por ciento.

Fuente: Encuesta Anual de Hogares 2003. Dirección General de Estadística y Censos (GCBA).

² Cabe recordar la definición de «Hogar», según el INDEC: Es el conjunto de personas, parientes o no, que viven bajo el mismo techo y comparten los gastos de alimentación. Una persona sola también constituye un hogar.

Esta composición varía según zona de la ciudad. Se destaca una mayor participación de los unipersonales en la zonas Norte y Este de la Ciudad mientras que en la zona Sur y Oeste tienen pesos relativos más altos los nucleares, sean éstos completos o incompletos. Las diferencias son aún más notorias si se las observa según los dos dominios que contempla la Encuesta: villa y no villa. En el primero son más importantes los hogares familiares (especialmente los extendidos o compuestos) mientras que en el dominio no villa se destaca la participación de los unipersonales.

Cuadro 5 Distribución de los hogares particulares por tipo según dominio. Ciudad de Buenos Aires. Año 2003.

Dominio	Unipersonal	Hogar nuclear		Hogar extendido o compuesto	Multipersonal no familiar	Total
		Núcleo completo	Núcleo incompleto			
Total	26,2	49,2	9,6	13,6	1,4	100,0
Villa	4,5	61,0	10,2	23,5	0,8	100,0
No villa	26,7	48,9	9,6	13,4	1,4	100,0

Nota: esta clasificación excluye al servicio doméstico y sus familiares

Fuente: Encuesta Anual de Hogares 2003. Dirección General de Estadística y Censos (GCBA).

Gráfico 2 Distribución de los hogares particulares por tipo según dominio. Ciudad de Buenos Aires. Año 2003.

