

ENCUESTA INDUSTRIAL MENSUAL

Resultados provisorios Octubre 2002

La Encuesta Industrial Mensual (EIM) tiene por objetivo medir la actividad industrial en el ámbito de la Ciudad de Buenos Aires. A partir de este relevamiento se elaboran indicadores que describen la evolución coyuntural del sector en materia de ventas, ocupación, horas trabajadas y salarios, así como en términos de valor y volumen físico de la producción.

La EIM forma parte de un programa de relevamiento a la industria manufacturera que esta Dirección General realiza conjuntamente con el Instituto Nacional de Estadística y Censos (INDEC). Tanto el formulario como la metodología de relevamiento y control son iguales a los utilizados por INDEC.

El operativo de la EIM a partir de una muestra ampliada que habilita la obtención de representatividad territorial para la Ciudad de Buenos Aires, se inició en octubre de 2001. El trabajo de campo está dividido entre un segmento que realiza la Dirección General de Estadística y Censos, y otro segmento que es llevado adelante por INDEC¹.

Indicadores presentados:

Ingreso por producción: comprende la suma de los ingresos de las siguientes variables:

- Venta de bienes producidos con materia prima propia;
- Trabajos industriales realizados para terceros;
- Reparaciones de maquinarias y equipos que pertenecen a terceros.

La evolución de esta variable se presenta a precios corrientes y constantes de octubre de 2001.

Venta de producción propia: se trata de la venta devengada por el local durante el mes de referencia de los bienes elaborados en el local o mandados a elaborar por terceros, con materia prima propia del local a precio de venta en fábrica. Este dato no incluye IVA, impuestos a los combustibles, ni impuestos internos, pero sí incluye el valor de los subsidios que pudieran tener. La evolución de esta variable se presenta a precios corrientes y constantes de octubre de 2001.

Valor de la Producción trimestral: para determinar el valor de la producción trimestral correspondiente a un local se corrige la variable Ingreso por producción, la cual se presenta más adelante, por la variación de existencias producida en el período de referencia.

Volumen Físico de la Producción trimestral: resulta de deflactar el Índice de Valor de la Producción trimestral que surge de la información relevada (por lo tanto, valuada a precios corrientes), por la evolución del Índice de Precios Básicos al Productor (IPP) correspondiente a cada rama.

Personal asalariado: se trata de la cantidad total de personas asalariadas ocupadas en el local al último día hábil del mes.

Horas trabajadas por el personal asalariado: son las horas totales trabajadas durante el mes, incluyendo horas extras, y las horas perdidas por razones ajenas a la voluntad del personal.

Salarios brutos: son las retribuciones devengadas al personal asalariado declarado para el mes de referencia, correspondientes a salarios por horas normales y horas extras, otros pagos habituales y vacaciones. No se incluye el sueldo anual complementario ni otros pagos no habituales. Esta variable se presenta a valores corrientes.

¹ Los locales relevados por INDEC corresponden a la parte de la Ciudad de la muestra nacional de la Encuesta Industrial Mensual para el total del país.

Se presentan también, para facilitar la comparabilidad de la información, los promedios trimestrales de los datos de ocupación, horas trabajadas y salarios.

Para el cálculo de los índices mensuales se toma como base el mes de octubre de 2001.

Para los índices trimestrales se establece, en el caso de los índices de Valor de Producción y del Volumen Físico de la Producción, el valor de producción calculado para el cuarto trimestre de 2001, mientras que para los índices de ocupación, horas trabajadas y salarios, se utiliza el promedio trimestral calculado para dicho período.

Para calcular los valores a precios constantes se deflactó la serie a precios corrientes por la evolución del Índice de Precios Básicos al Productor (IPP). Para esto se tomó la apertura a 2 dígitos de dicho índice de precios, y se calcularon promedios ponderados agrupando según los siete estratos para los que se presentan los resultados a precios corrientes. La ponderación utilizada en este procedimiento proviene de la estructura sectorial resultante del Censo Nacional Económico 1994 (CNE 94), ya que no se dispone de datos más actualizados para elaborar dicha ponderación.

Cuadro N° 1. Ingreso por producción, Venta de producción propia¹, personal asalariado, horas trabajadas por el personal asalariado y salarios brutos. Valores corrientes y constantes de Octubre 2001. Ciudad de Buenos Aires. Octubre 2001 / Octubre 2002. (Índice Base Octubre 2001 = 100). Valores provisorios.

Indicadores	2001			2002									
	Oct	Nov	Dic	Ene	Feb	Mar	Abr	May	Jun	Jul	Ago	Sep	Oct
	<i>Valores corrientes</i>												
Ingreso por producción	100,0	97,8	89,3	77,1	83,3	99,5	115,8	140,8	133,2	153,3	151,4	154,4	171,0
Alimentos, bebidas y tabaco	100,0	106,9	103,4	87,7	89,3	95,3	91,5	108,9	107,2	121,1	133,3	132,2	146,6
Textiles y confecciones	100,0	82,7	68,6	54,6	67,3	88,0	114,5	138,8	129,3	149,8	148,9	168,7	178,5
Papel e imprenta	100,0	99,8	96,3	60,4	68,6	96,5	93,3	96,8	105,4	120,6	123,2	110,7	125,8
Productos químicos excepto medicamentos de uso humano	100,0	96,1	90,0	82,7	105,5	125,2	147,4	192,3	186,4	218,1	212,6	231,8	245,3
Medicamentos de uso humano	100,0	91,8	80,9	95,4	88,5	96,9	132,5	164,2	130,1	151,9	133,6	135,0	150,7
Productos metálicos, maquinaria y equipos	100,0	103,0	80,6	60,9	59,4	76,8	113,3	148,6	144,8	157,0	160,5	157,2	191,1
Otras industrias manufactureras	100,0	99,2	74,7	50,2	54,0	63,7	83,5	90,2	89,3	112,3	107,9	124,8	170,0
Venta de producción propia¹	100,0	97,4	90,0	77,6	83,5	100,4	117,4	142,3	134,3	155,5	153,2	156,2	170,6
Alimentos, bebidas y tabaco	100,0	106,9	103,6	88,2	89,5	95,7	92,1	109,2	107,9	121,8	134,4	133,1	147,5
Textiles y confecciones	100,0	83,6	69,0	54,7	66,6	86,9	115,2	140,2	130,5	150,9	148,9	168,2	178,2
Papel e imprenta	100,0	99,6	98,3	61,1	69,7	98,4	95,2	98,8	107,3	123,1	125,9	112,5	127,3
Productos químicos excepto medicamentos de uso humano	100,0	96,1	90,0	82,7	105,7	125,3	147,5	192,6	186,7	218,6	213,1	232,2	245,7
Medicamentos de uso humano	100,0	92,0	81,4	96,5	89,0	97,6	133,4	165,5	131,2	153,0	134,6	135,7	151,8
Productos metálicos, maquinaria y equipos	100,0	98,2	80,9	58,5	52,2	78,4	119,8	150,9	145,3	166,0	165,2	163,5	190,7
Otras industrias manufactureras	100,0	98,8	74,5	50,5	53,6	63,6	83,0	90,3	89,1	112,7	108,1	125,4	112,5
	<i>Valores constantes de Octubre 2001</i>												
Ingreso por producción	100,0	98,0	89,9	75,1	72,9	78,3	78,1	85,3	73,7	81,7	78,2	78,7	86,0
Alimentos, bebidas y tabaco	100,0	106,1	102,7	83,9	78,7	73,9	60,6	66,7	60,7	65,2	68,7	67,1	73,6
Textiles y confecciones	100,0	82,9	68,8	52,9	61,0	70,0	81,5	92,4	80,7	92,2	89,0	99,1	101,9
Papel e imprenta	100,0	99,8	96,3	60,8	59,9	79,9	74,3	68,4	69,2	77,5	78,8	70,0	79,3
Productos químicos excepto medicamentos de uso humano	100,0	97,6	92,7	82,3	93,4	100,1	95,3	104,0	85,9	93,8	86,1	91,4	94,8
Medicamentos de uso humano	100,0	91,8	81,4	93,2	74,4	75,5	83,1	95,2	71,5	82,2	70,8	72,0	79,7
Productos metálicos, maquinaria y equipos	100,0	103,0	81,2	59,4	49,9	59,8	71,1	86,2	79,6	84,9	85,0	83,8	101,1
Otras industrias manufactureras	100,0	100,2	76,3	49,1	48,8	50,7	56,1	55,2	50,4	59,8	56,7	64,7	85,9
Venta de producción propia¹	100,0	97,6	90,6	75,7	73,1	79,0	79,2	86,2	74,4	82,9	79,1	79,6	85,8
Alimentos, bebidas y tabaco	100,0	106,2	102,9	84,3	78,8	74,2	61,0	66,9	61,1	65,6	69,2	67,5	74,0
Textiles y confecciones	100,0	83,8	69,2	53,0	60,3	69,2	82,0	93,4	81,5	92,9	88,9	98,9	101,7
Papel e imprenta	100,0	99,6	98,3	61,5	60,9	81,5	75,8	69,8	70,4	79,2	80,5	71,1	80,2
Productos químicos excepto medicamentos de uso humano	100,0	97,6	92,7	82,3	93,5	100,2	95,3	104,2	86,0	94,0	86,3	91,5	95,0
Medicamentos de uso humano	100,0	92,0	82,0	94,2	74,8	76,0	83,7	96,0	72,1	82,8	71,3	72,3	80,3
Productos metálicos, maquinaria y equipos	100,0	98,5	81,2	55,2	44,5	57,8	73,6	83,2	73,7	82,0	80,2	79,2	91,9
Otras industrias manufactureras	100,0	99,8	76,0	49,4	48,5	50,6	55,8	55,2	50,2	60,0	56,8	65,0	56,8
Personal asalariado	100,0	99,2	98,2	96,0	94,9	94,7	93,4	92,8	92,0	91,2	90,9	91,7	91,6
Horas trabajadas	100,0	98,3	88,1	80,1	75,0	85,0	89,6	91,8	85,3	90,4	89,0	89,2	91,6
Salarios brutos (valores corrientes)	100,0	98,4	100,5	102,3	92,8	91,0	92,6	94,9	93,2	94,7	93,9	95,9	96,6

Nota: ¹Esta variable representa alrededor del 96% del ingreso por producción.

Fuente: Dirección General de Estadística y Censos. GCBA.

Gráfico N° 1. Ingreso por producción y por ventas de producción propia. Valores corrientes y constantes de Octubre de 2001. Ciudad de Buenos Aires. Octubre 2001 / Octubre 2002. (Índice Base Octubre 2001 = 100). Valores provisorios.

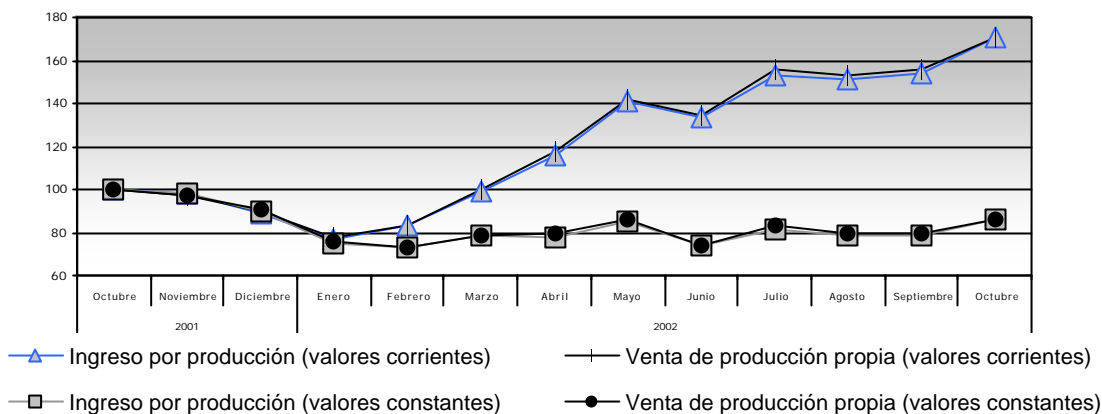
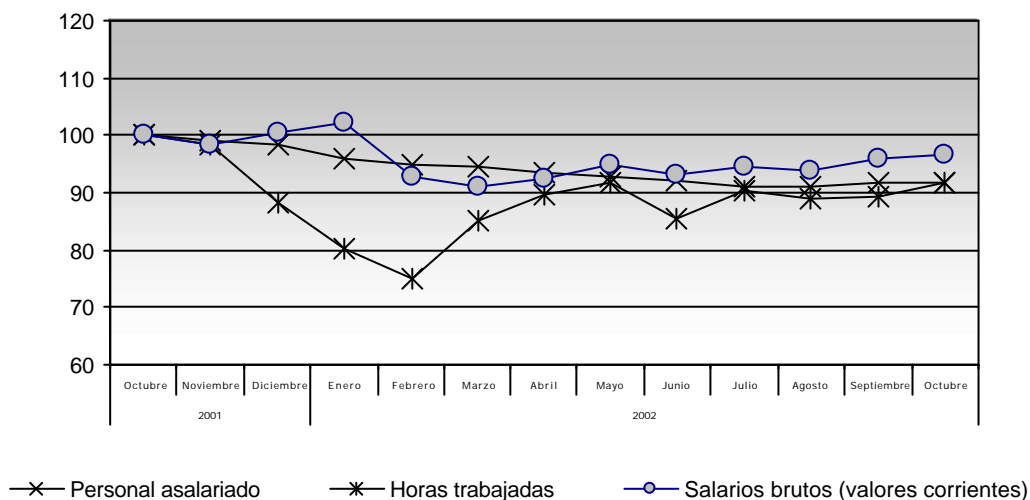


Gráfico N° 2. Personal asalariado, horas trabajadas por el personal asalariado y salarios brutos. Ciudad de Buenos Aires. Octubre 2001 / Octubre 2002. (Índice Base Octubre 2001 = 100). Valores provisorios.

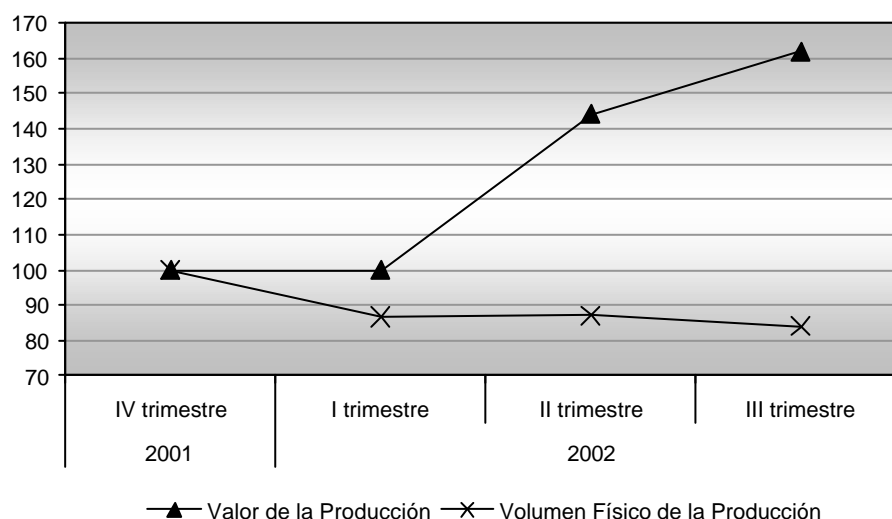


Fuente: Dirección General de Estadística y Censos. GCBA.

Cuadro N° 2. Valor de la Producción, Volumen Físico de la Producción, Personal asalariado, Horas trabajadas y Salarios brutos. Ciudad de Buenos Aires. IV trimestre 2001 / II trimestre 2002. (Índice Base IV trimestre 2001 = 100). Valores provisorios.

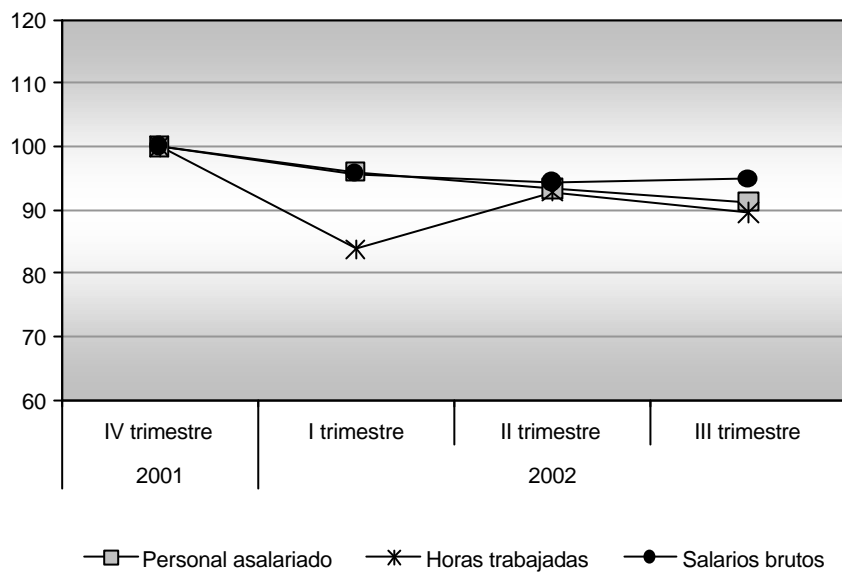
Rama de actividad	2001	2002		
	IV trimestre	I trimestre	II trimestre	III trimestre
	(Índice base IV trim 2001 = 100)			
Valor de la Producción	100,0	99,9	144,3	162,0
Alimentos, bebidas y tabaco	100,0	89,3	101,0	126,6
Textiles y confecciones	100,0	105,1	187,6	218,7
Papel e imprenta	100,0	71,7	98,4	116,9
Productos químicos excepto medicamentos de uso humano	100,0	124,5	201,7	240,1
Medicamentos de uso humano	100,0	116,8	160,4	140,9
Productos metálicos, maquinaria y equipos	100,0	95,8	162,5	171,4
Otras industrias manufactureras	100,0	95,1	156,8	221,6
Volumen Físico de la Producción	100,0	86,8	87,2	83,9
Alimentos, bebidas y tabaco	100,0	77,6	62,0	66,2
Textiles y confecciones	100,0	92,8	124,7	131,0
Papel e imprenta	100,0	64,3	70,4	74,6
Productos químicos excepto medicamentos de uso humano	100,0	108,7	107,1	96,8
Medicamentos de uso humano	100,0	99,9	93,5	75,2
Productos metálicos, maquinaria y equipos	100,0	79,1	88,6	83,5
Otras industrias manufactureras	100,0	83,5	95,1	115,3
Personal asalariado	100,0	96,0	93,4	91,3
Horas trabajadas	100,0	83,8	92,8	89,6
Salarios brutos	100,0	95,7	94,3	94,8

Gráfico N° 3. Valor de la Producción y Volumen Físico de la Producción. Ciudad de Buenos Aires. IV trimestre de 2001 / II trimestre de 2002. (Índice Base IV trimestre 2001 = 100). Valores provisorios.



Fuente: Dirección General de Estadística y Censos. GCBA.

Gráfico N° 4. Personal asalariado, Horas trabajadas y Salarios brutos. Ciudad de Buenos Aires. IV trimestre de 2001 / II trimestre de 2002. (Índice Base IV trimestre 2001 = 100). Valores provisorios.



Fuente: Dirección General de Estadística y Censos. GCBA.